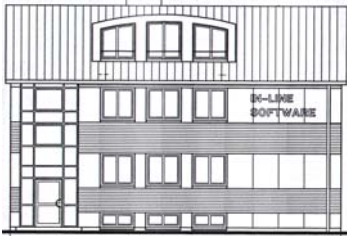


INKS - Warenwirtschaft für den Sanitär- & Baufachhandel



Branchenbesonderheiten:

- Einlesen von Katalogen
- Datannorm
- Kunden-, Artikel- und Belegnotizbuch
- Kunden- u. Kundengruppenindividualpreise
- Mehrlagerfähigkeit
- Intelligentes Bestellwesen
- Materialzuschlag
- Handelsstückliste
- Aufmaßberfassung

Modulare Struktur:

- Netzwerk Grundpaket
- Bestellwesen
- Stücklistenverwaltung
- Archivierung
- Vertreterabrechnung
- Terminkalender
- Chargenverwaltung
- Filialen

Sie arbeiten mit einer Branchensoftware ?

Für Ihre Branche halten wir ein ausge-reiftes Produkt aus dem Bereich Soft-ware bereit.

Unsere Warenwirtschaft wird seit 10 Jahren für die Automobilbranche ange-passt und weiter entwickelt. Hier verfü- gen wir über die nötige Erfahrung in der Einführung unserer Produkte.

Stellen auch Sie Ihren Betrieb auf die Produkte der IN-LINE Software GmbH um.

Diese Referenzen überzeugen auch Sie:

Folgende Eigenschaften zeichnen unsere Lösung aus:

- Parametrisierbar
- Praxisorientiert
- Schnelle Dateneingabe
- Intuitive Bedieneroberfläche
- Anpassbar an Ihre Betriebsabläufe
- ODBC-Schnittstelle
- Feldweise Realtimeverarbeitung
- Schnelle Kundenwunschrealisie- rung

Heinrich GmbH
Sanitär-Fachgroßhandel

Günther Gläser
Baufachmarkt

Sanitär Grafe
Großhandel

Heizung-Sanitär
Stahl
Großhandel

Jürgen Behmann
Eisen-Sanitär-
Werkzeuge



**Für uns ist es Branchensoftware
und keine Standardsoftware !**

Softwarepflege und Betreuung !

Einen Softwarepflegevertrag schlie- ßen Sie mit dem Softwarehersteller, also mit uns, ab. Sie haben damit Ihre Software für die folgenden Jahre immer auf dem aktuellen Stand.

In der Vergangenheit gab es viele Gelegenheiten, in denen ein Pflege- vertrag nützlich war: Zum Beispiel die Umstellung auf das Jahr 2000 oder die gesetzlich vorgeschriebene EU- RO-Umstellung.

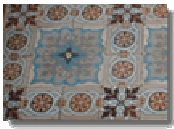
Unser Supportteam, spezialisiert auf Ihre Branche, steht Ihnen mit Rat und Tat zur Verfügung; und dieses

erreichen Sie unter unserer oben ge- nannten Telefonnummer.

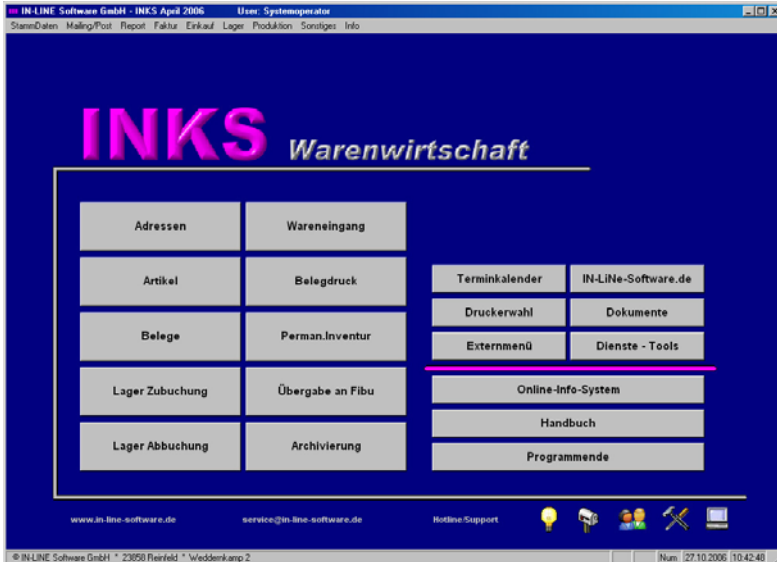
Wir sind für Sie da und lassen Sie mit Ihren Problemen nicht allein!

Wir schulen Sie in Ihrem Hause oder in unseren Schulungsräumen.

Wir richten die erforderlichen Formu- lare auf Ihre Belange mit Ihnen ein und stehen Ihnen bereits bei der Be- ratung mit unserer Kompetenz zur Verfügung.



Warenwirtschaft INKS (Integrierte kaufmännische Software)



INKS ist ein leistungsstarkes Warenwirtschafts- und Fakturierungssystem mit einer Vielzahl von sachbezogenen Funktionsmodulen.

Der Anwender kann das Programm an seine unternehmens- und branchenspezifischen Besonderheiten selbst anpassen und zusammenstellen. Das Grundpaket ist die Basis für unser Warenwirtschaftsprogramm INKS.

Das auf allen gängigen Netzwerken ablauffähige Grundpaket benötigt **keine** Arbeitsplatzlizenzen. Nur bei einer kompletten Zweitversion ist der Erwerb einer Folgelizenz erforderlich.

Leistungsumfang unseres Grundpaketes:

Firmenparameter	Adressen	Artikel	Konditionen	Vertreter
- Mengeneinheiten	- Kunden	- Material	- Rabatte	- Adressen
- Preiseinheiten	- Lieferanschriften	- Artikel	- Preise	- Provisionen
- Sachkonten	- Lieferanten	- Lohnartikel	- Staffelarabatte	- Umsatz
- Parameter zur	- Interessenten	- Tabellen	- Staffelpreise	- etc.
- indiv. Anpassung	- Notizen	- Notizen	- Staffellabzüge	

Optionale Module — jederzeit freischaltbar

- Filialen
- Bestellwesen
- Chaotischer Wareneingang
- Fremddateneinzug
- Fertigung: Stücklisten erstellen/verwalten
- Online PC-Kasse
- Strichcodedruck
- Vertreterabrechnung
- Datev-Schnittstelle
- EDIFACT
- Garantieverwaltung / Seriennummern
- Info-Post
- Zahlungsverkehr mit offenen Posten
- Zahlungsverkehr mit Diskettenclearing
- Lagersplitting
- Grüner Punkt
- Leergut- Pfandverwaltung
- Intrastat
- Chargenverwaltung
- ODBC, die Schnittstelle zu Microsoft Office

Netzwerke / Warenwirtschaft / Fibu / Lohn



Computerservice Mames
Wüsthoffstraße 7
12101 Berlin

info@mames.de
 TEL 030 787 42 46
 FAX 030 787 42 47
 Mobil 0172 3077074

Dipl.-Ing. M. Mames

Haben wir Ihr Interesse geweckt?

Mehr erfahren Sie bei uns oder bei einem unserer Händler in Ihrer Nähe. Vereinbaren Sie einen Präsentationstermin und lernen Sie unser Produktportfolio kennen.

IN-LINE Software GmbH

Ihr Partner für

- **Warenwirtschaft mit integriertem Internet-Shop**
- **Finanzbuchhaltung**
- **Lohnbuchhaltung**