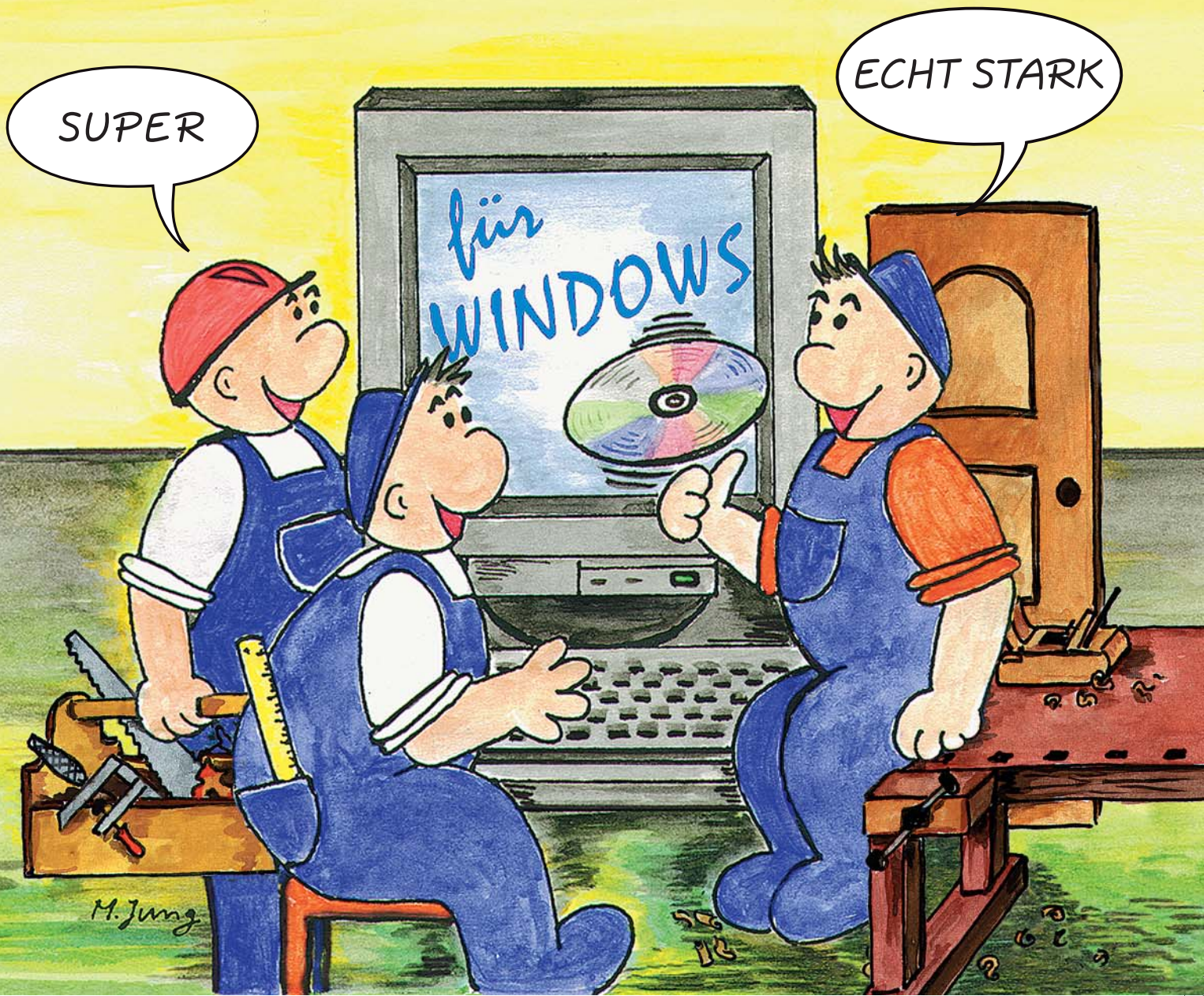


HANDICRAFT[®]

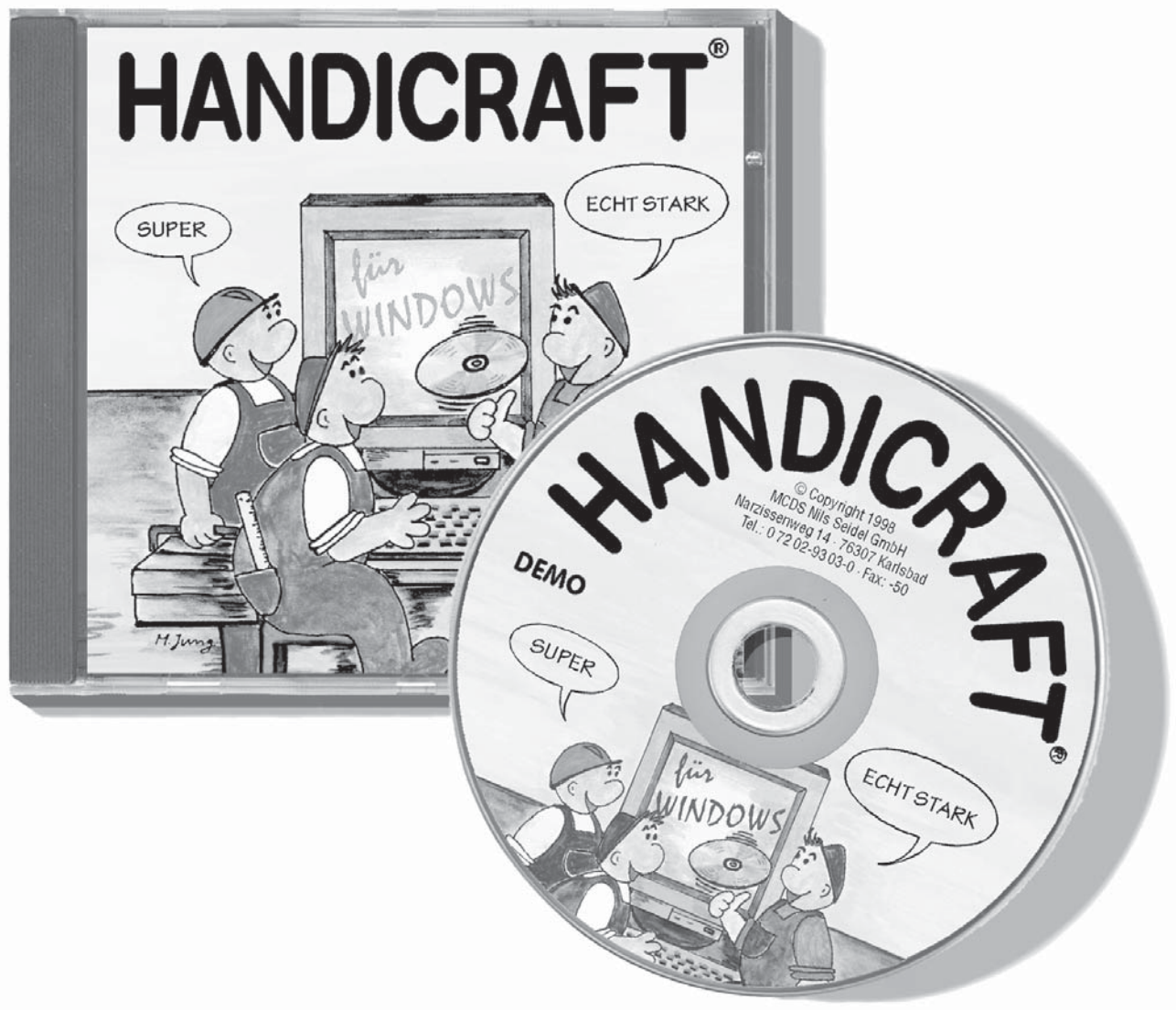
Das außergewöhnliche
Handwerkersystem für
Tischler / Schreiner



Diese kostenlose DEMO-CD lässt keine Frage offen.

Starten Sie jetzt in die HANDICRAFT-Softwarewelt.

Sie werden staunen, wie einfach und schnell Auftragsbearbeitung sein kann.



Die DEMO-CD zeigt Ihnen wo 's langgeht.

Also gleich kostenlos beim HANDICRAFT-Fachhändler ordern.

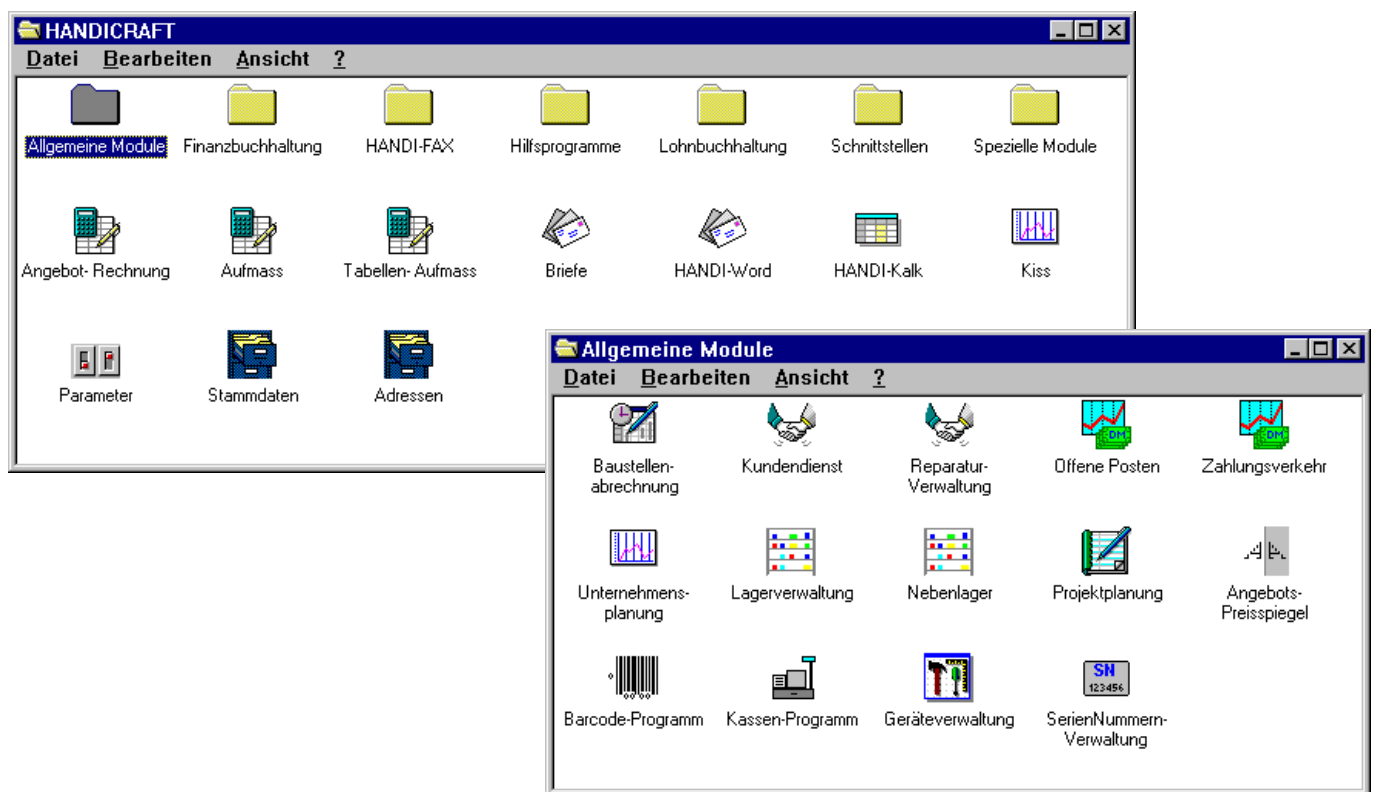
HANDICRAFT Branchenlösung *Tischler*

Das Handwerkersystem HANDICRAFT ist ein modular aufgebautes Computerprogramm, das speziell für die Anwendung in Handwerksbetrieben entwickelt wurde. Es verschafft Ihnen erhebliche Erleichterungen bei lästigen Büroarbeiten und erspart Ihnen viele Stunden, die Sie für sich persönlich oder Ihren Betrieb besser nutzen können. Wir möchten hier in einer Kurzbeschreibung den Leistungsumfang unseres Systems vorstellen. Die nachfolgenden Informationen können und sollen nur einen Überblick über den Funktionsumfang des Systems geben. Sprechen Sie uns an, wenn Sie Fragen zu speziellen Programmteilen haben.

An dieser Stelle möchten wir noch darauf hinweisen, dass es bei einer Beurteilung eines Systems nicht nur auf das

"WAS" ankommt, also die möglichen Funktionen, über die ein Programm verfügt, sondern ganz entscheidend ist auch das "WIE", d.h. der Bedienungskomfort und die unkomplizierte Handhabung. Gerade in dieser Hinsicht unterscheidet sich HANDICRAFT ganz erheblich von den meisten anderen Systemen. Aus diesem Grunde empfehlen wir Ihnen, sich das Programm in einer Vorführung auch einmal anzusehen!

Jeder Anwender kann sich sein System je nach Bedarf und Betriebsgröße aus einzelnen Bausteinen zusammensetzen. Neben den unten abgebildeten Bausteinen existieren noch zahlreiche weitere Module. Detaillierte Informationen hierzu sind in einer gesonderten Broschüre erhältlich!



Was unterscheidet HANDICRAFT von anderen Handwerkersystemen ?

Was für Textprogramme heute selbstverständlich ist, ist für ein Handwerkersystem bislang außergewöhnlich: das WYSIWYG-Konzept, d.h. der Anwender sieht bereits während der Bearbeitung sein Angebot / Rechnung, Aufmass, Brief,... jederzeit so auf dem Bildschirm, wie es nachher auf dem Drucker ausgedruckt wird. Sie können nach Belieben darin herumwandern, Texte einfach durch überschreiben oder löschen ändern, Positionen einfügen oder entfernen usw. Damit haben Sie jederzeit den Überblick über den bearbeiteten Text und nicht wie bei anderen Handwerkersystemen nur eine Leistungsbeschreibung mit einer Vielzahl verwirrender Zahlen auf dem Bildschirm. Man muss HANDICRAFT einmal gesehen haben, um diesen Unterschied zu erkennen.

Wir sind sicher, dass eine Vorführung auch für Sie zum "Aha"-Erlebnis wird.

Insbesondere die Nutzung der grafischen Benutzeroberfläche "Windows" bedeutet für den Anwender eine Vielzahl von praktischen Vorteilen hinsichtlich komfortabler Handhabung und Leistungsfähigkeit des Systems. Darüber hinaus stehen alle Errungenschaften moderner Softwaretechnologie zur Verfügung: Hilfefunktionen, Fenstertechnik, komfortable Suchfunktionen und die Möglichkeit des schrittweisen Lernens.


AAuftragsbearbeitung:

Angebote / Rechnungen / Kalkulation

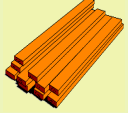
Die Auftragsbearbeitung ist mit HANDICRAFT außerordentlich einfach. Bei der Angebotserstellung können Sie auf alle gespeicherten Stammdaten (Leistungen, Artikel, Adressen, ...) zurückgreifen. Auf Knopfdruck werden Leistungsbeschreibungen mit allen Kalkulationsgrunddaten eingelesen. Natürlich können Sie auch nicht hinterlegte Leistungen / Artikel frei in ein Angebot hineinschreiben und bei Bedarf während der Angebotserstellung kalkulieren. Auch das Anlegen von Stammdaten während der Angebotserstellung ist möglich.

Während der Bearbeitung erscheint das Angebot- / die Rechnung jederzeit so auf dem Bildschirm, wie später auch der Ausdruck erfolgt (WYSIWYG). Sie können darin nach Belieben ändern und korrigieren, z.B.:

- Mengen, Text oder Preise ändern
- Textzeilen einfügen oder löschen
- Positionen einfügen/löschen mit automatischer Ummummerierung
- Alternativpositionen einbauen oder umwandeln
- Zu- und Abschläge, Rabatte, ...
- Titel (Raum/Bauteile), Titelsummen und Titelszusammenstellung bilden



Tischlerei Mustermann



Firma
Hans Meier
Dipl.-Ing.
Teststraße 9
99999 Irgendwo

Narzissenweg 14
76307 Karlsbad
Tel.: 07202/9303-0
Fax.: 07202/9303-50
E-Mail: support@handicraft.de

ANGEBOT Nr.: 12345 Datum: 25.04.2007

Betrifft: BV Hermann-Franz-Weg 28

Pos	Menge	Leistung	EP	GP
Titel 1 Wohnzimmer				
1.01	1	St Verbund-Balkontür erneuern durch: - sorgfältiges Entfernen der alten Tür, incl. Schuttabfuhr - Einbauen der neuen Verbundtür incl. Verglasung und 2-fach-Grundierung - Abdichten der Türanschlüsse incl. innerer Verleistung Türgröße: 1000/2300mm	915.21	915.21
1.02	1	St Türschwellen an Balkon- und Terrassentüren erneuern, incl. Ausbau der alten Schwelle. Dicke : 25mm Länge : bis 1200mm Wanddicke: 270mm	66.47	66.47
1.03	3	m Fensterbretter aus Fichte-Dreischichtplatten mit Anleimer, Halbrundprofil, einbauen. Oberfläche vorher mit Naturharzölprägnierung einlassen. Leibungstiefe: 240 mm Brettiefe : 300 mm Dicke : 30 mm	52.66	157.98
Titelsumme			9	1139.66
Summe			9	1139.66
Mehrwertsteuer 19.00%			9	216.54
Summe			9	1356.20

Die Lieferung einwandfreier Materials, handwerksgerechte Verarbeitung und Montage wird Ihnen hiermit zugesichert.
Wir hoffen, dass unser Angebot Ihr Interesse findet und stehen Ihnen für weitere Fragen gerne zur Verfügung.

Mit freundlichem Gruß

Individuelle Kalkulation einer Position

Zeit	<input type="text" value="240.00"/> min	Lohnfaktor	<input type="text" value="40.00"/> EUR/h	Lohnanteil	<input type="text" value="160.00"/> EUR
Material EK	<input type="text" value="656.70"/> EUR	Aufschlag	<input type="text" value="15.000"/> %	Material VK	<input type="text" value="755.21"/> EUR
Gerät EK	<input type="text" value="0.00"/> EUR	Aufschlag	<input type="text" value="0.000"/> %	Gerät VK	<input type="text" value="0.00"/> EUR
Fremd EK	<input type="text" value="0.00"/> EUR	Aufschlag	<input type="text" value="0.000"/> %	Fremd VK	<input type="text" value="0.00"/> EUR

Nummer Kennz.

ANGEBOT Nr.: 12345 Datum: 10.05.2007

Betrifft: BV Hermann-Franz-Weg 28

Pos	Menge	Leistung	EP	GP
Titel 1 Wohnzimmer				
1.01	1	St Verbund-Balkontür erneuern durch: - sorgfältiges Entfernen der alten Tür, incl. Schuttabfuhr - Einbauen der neuen Verbundtür, incl. Verglasung und 2-fach-Grundierung - Abdichten der Türanschlüsse incl. innerer Verleistung Türgröße: 1000/2300 mm	915.21	915.21

Zeile: 26 Einfüge-Modus

Vielfältige Kalkulationsmöglichkeiten ermöglichen Ihnen, das Angebot bedarfsgerecht zu kalkulieren, z.B.:

- jede Position einzeln über Zeit, Lohn-, Material-, Geräte- und Fremd-Kosten mit Aufschlägen
- jede Position einzeln über Kalkulations-Faktoren (z.B. Materialmengen, Geräteeinsatzzeiten)
- prozentuale Änderung von Titeln, (Raum/Bauteil), Gesamtpreisen, einzelnen Kostenarten
- Endpreiskalkulation (Vorgabe eines gewünschten Preises und Rückrechnung der Kostenarten)
- Deckungsbeitragsrechnung

Auf Knopfdruck erhalten Sie eine "Kalkulations-Übersicht", die Ihnen jederzeit einen genauen Überblick über Ihren Gewinn oder auch Verlust ermöglicht, sowie die Summen für Lohn-, Material-, Geräte-, Fremdkosten und die benötigte Zeit liefert. Durch diese Funktionen sind Sie in der Lage eine individuelle, auf das jeweilige Bauvorhaben und den Zustand des Objektes abgestimmte Kalkulation vorzunehmen! Natürlich können Positionspreise auch ganz frei eingegeben werden.

Die Stammdaten bleiben von der Angebotskalkulation unberührt. Sie geben jeweils nur den Prozentsatz bzw. den €-Betrag ein und der Computer ändert sofort alle Einzel- und Posi-

Kalkulationsübersicht							
Lohn EK	281.20	EUR	Auf %	14.63	Lohn VK	322.35	EUR
Material EK	713.15	EUR	Auf %	14.61	Material VK	817.31	EUR
Geräte EK	0.00	EUR	Auf %	0.00	Geräte VK	0.00	EUR
Fremd EK	0.00	EUR	Auf %	0.00	Fremd VK	0.00	EUR
Gesamt EK	994.35	EUR	Auf %	14.61	Gesamt VK	1139.66	EUR
Zeit	10	Stunden	0	min	Zu-/Abschläge	0.00	EUR
Deckungsbeitrag	237.31	EUR			Gesamt-Summe	1139.66	EUR
Deckungsbeitrag/Std	23.73	EUR			%Auf. zu EK	14.61	EUR
Ende							

tionspreise, berechnet die Summen und Mehrwertsteuer neu.


Nach dem Erstellen der Kalkulation brauchen Sie nur noch Kundenadresse und Floskeltexte einzuspielen und der Computer übernimmt die Schreibarbeit. Dabei gibt es keine Tipp- oder Rechenfehler mehr. Beim Ausdruck haben Sie noch vielfältige Möglichkeiten der Gestaltung, z.B.:

- Mengen, Einzel- oder Gesamtpreise unterdrücken (Pauschalangebot)
- Pauschalierung einzelner Positionen
- Aufschlüsselung Lohn/Material zu jeder Position
- Seitenvorschub erzwingen

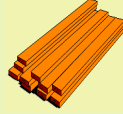
Ein Angebot macht Ihnen nur noch wenig Mühe und Sie werden leicht mehr Angebote erstellen und somit eine größere Chance auf zusätzliche Aufträge erhalten. Die Angebotsnummer kann automatisch fortgezählt werden, es kann mehrfach gedruckt werden, die Seiten werden automatisch nummeriert, der Ausdruck kann wahlweise auf Firmen- oder Blankopapier erfolgen.

Ein einmal aufgestelltes Angebot / Kalkulation kann abgespeichert und zu jedem Zeitpunkt wieder aufgerufen werden. Insbesondere ist der Ausdruck eines Textes möglich z.B. als:

- Auftragsbestätigung
- Lieferschein
- Materialliste
- Zeitvorgabe
- Rechnung
- Deckungsbeitragsrechnung
- Leistungsverzeichnis



Tischlerei Mustermann



Firma
Hans Meier
Dipl.-Ing.
Teststraße 9

99999 Irgendwo

Narzissenweg 14
76307 Karlsbad

Tel.: 07202/9303-0
Fax.: 07202/9303-50
E-Mail: support@handicraft.de

RECHNUNG

Nr.: 12345

Datum: 25.04.2007

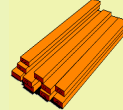
Betrifft: BV Hermann-Franz-Weg 28

Pos	Menge	Leistung	EP	GP
Titel 1 Wohnzimmer				
1.01	1	St Verbund-Balkontür erneuern durch: - sorgfältiges Entfernen der alten Tür, incl. Schuttabfuhr - Einbauen der neuen Verbundtür incl. Verglasung und 2-fach-Grundierung - Abdichten der Türanschlüsse incl. innerer Verleistung Türgröße: 1000/2300mm	915.21	915.21
1.02	1	St Türschwellen an Balkon- und Terrassentüren erneuern, incl. Ausbau der alten Schwelle. Dicke : 25mm Länge : bis 1200mm Wanddicke: 270mm	66.47	66.47
1.03	3	m Fensterbretter aus Fichte- Dreischichtplatten mit Anleimer, Halbrundprofil, einbauen. Oberfläche vorher mit Naturharzölprägnierung einlassen. Leibungstiefe: 240mm Brettiefe : 300mm Dicke : 30mm	52.66	157.98
Titelsumme			9	1139.66
Summe			9	1139.66
Mehrwertsteuer 19.00%			9	216.54
Summe			9	1356.20

Zahlungsbedingungen: 28 Tage ohne Abzug / 7 Tage 2% Skonto
Bitte überweisen Sie auf unser Konto bei der Sparkasse Karlsruhe: BLZ 660 500 10, Konto-Nr.: 000000.



Tischlerei Mustermann



Firma
Hans Meier
Dipl.-Ing.
Teststraße 9

99999 Irgendwo

Narzissenweg 14
76307 Karlsbad

Tel.: 07202/9303-0
Fax.: 07202/9303-50
E-Mail: support@handicraft.de

LEISTUNGSVERZEICHNIS

Nr.: 12345

Datum: 25.04.2007

Betrifft: BV Hermann-Franz-Weg 28

Pos	Menge	Leistung	EP	GP
Titel 1 Wohnzimmer				
1.01	1	St Verbund-Balkontür erneuern durch: - sorgfältiges Entfernen der alten Tür, incl. Schuttabfuhr - Einbauen der neuen Verbundtür incl. Verglasung und 2-fach-Grundierung - Abdichten der Türanschlüsse incl. innerer Verleistung Türgröße: 1000/2300 mm
1.02	1	St Türschwellen an Balkon- und Terrassentüren erneuern, incl. Ausbau der alten Schwelle. Dicke : 25 mm Länge : bis 1200 mm Wanddicke: 270 mm
1.03	3	m Fensterbretter aus Fichte- Dreischichtplatten mit Anleimer, Halbrundprofil, einbauen. Oberfläche vorher mit Naturharzölprägnierung einlassen. Leibungstiefe: 240 mm Brettiefe : 300 mm Dicke : 30 mm
Titelsumme			9
Summe			9
Mehrwertsteuer 19.00%			9
Summe			9

Alle Funktionen stehen aus einem Programm heraus zur Verfügung, ohne dass über zahlreiche Menüs gewechselt werden muss!

Das Angebot kann an die Aufmassberechnung übergeben werden oder gleich automatisch aus einem Aufmass erstellt werden. Ebenso können Sie dann die Rechnung automatisch aus einem Aufmass erstellen.

Der Ausdruck in Form der Rechnung geschieht mit wenigen Tasten. Das abgespeicherte Angebot-/Auftragsbestätigung wird einfach aufgerufen. Natürlich kann man noch beliebige Positionen einfügen oder löschen, Preise und Mengen ändern, etc. Das System schlägt automatisch die richtige Rechnungsnummer vor. Rechnungen können in ein Rechnungsausgangsbuch übernommen werden, dieses wiederum kann an die HANDICRAFT-Finanzbuchhaltung mit offener Postenverwaltung / Mahnwesen weitergereicht werden.

Auch der Ausdruck von Abschlagsrechnungen bzw. Schlussrechnungen ist möglich. Dabei können Abschlagszahlungen automatisch mit dem Modul Baustellenabrechnung verwaltet werden. Ebenso können Tagelohnrechnungen automatisch aus einer Baustelle erzeugt werden.

Die ermittelten Daten können in das Kundeninformationssystem (KIS) übernommen werden, das jederzeit den Überblick ermöglicht, was mit welchem Kunden gelaufen ist.

Bei Anschluss des HANDICRAFT Moduls Baustellenüberwachung können die Kalkulationsdaten an eine Baustelle übergeben werden. Sie ermöglichen Ihnen auf der Basis dieser Vorgaben eine exakte Baustellenkontrolle und Nachkalkulation! Aus der Baustellenverwaltung erhalten Sie wertvolle Übersichten über die Kostenentwicklung einer Baustelle, Lohnstunden, Materialverbrauch, Stundenübersichten, usw.

Textbrowser

Soll-Ist-Vergleich

Projekt Nr.: 001

Projektbezeichnung: MCDS Narzissenweg 14 Datum: 25.04.07

Auswertung	Soll	Ist	Differenz	in %
Zeit (Stunden) :	6.50	11.00	-4.50	-69.23
Lohn EK :	266.98	294.00	-27.02	-10.12
Material EK :	103.43	0.00	103.43	100.00
Maschinen EK :	0.00	0.00	0.00	
Fremd EK :	0.00	0.00	0.00	
Gesamtkosten :	370.41	294.00	76.41	20.63

Spalte : 1
Zeile : 16

Ende Hilfe Suchen Gehe zu Markieren Clipboard

Materialliste

Nach dem Erstellen eines Angebotes / einer Kalkulation kann bei Bedarf eine Materialliste ausgedruckt werden. Auf Grund der Massen und der vorgegebenen Verbrauchswerte pro Einheit ermittelt der Computer die für den Auftrag benötigten Materialmengen und stellt diese in einer Liste zusammen, die vielfältig verwendet werden kann:

- Arbeitsvorbereitung der Mitarbeiter
- Bestellung bei den Lieferanten
- automat. Kostenbuchung auf Baustelle
- automat. Abbuchung aus dem Lager
- Ausdruck mit/ohne Preise

Bei Einsatz des DATANORM-Zusatzmoduls können Artikel und Preise Ihrer Lieferanten von Disketten übernommen werden, wenn der Händler diese im DATANORM-Format an Sie abgeben kann.

Materialliste

Datum: 25.04.2007 Seite: 1

Firma
Hans Meier
Dipl.-Ing.
Teststraße 9

99999 Irgendwo

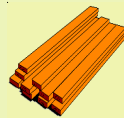
zu Auftrag Nr.: 12345

BV Hermann-Franz-Weg 28

Nr.	Artikel	Menge
0-0002	Zimmertürschloß-Falz o. Blech	3.00
0-0007	Bad-Schloß stumpf mit Blech	1.00
0-0012	PZ-Schloß-schräg 70/72/8	1.00
0-0021	Briefkasten-Zylinderschloß	1.00
0-0030	Ogro-Zimmertür-Garnitur	1.00
0-0034	Hoppe-Zimmertür-Garnitur	2.00
0-0051	Tür-Bänder 160 mm	1.00
0-0055	Einbohr-Bänder R 3-13	2.00
0-0059	Einbohr-Bänder Quick 3-14,5	4.00
0-0086	Gummi-Türpuffer	1.00
0-0087	Türpuffer mit Feststeller	2.00
0-0093	Klappkantenriegel 600 mm	3.00
0-0699	Kiefernholz m3 - Preis	12.00
0-0804	Scheuerleisten 2x10cm profil.	23.40
0-0811	Türschwelle 20x3cm	3.00
0-0822	Furnierplatten 12mm	32.00
	Furnierplatten 16mm	12.30
	Furnierplatten 10mm	10.60



Tischlerei Mustermann



Firma
Hans Meier
Dipl.-Ing.
Teststraße 9

99999 Irgendwo

Narzissenweg 14
76307 Karlsbad

Tel.: 07202/9303-0
Fax.: 07202/9303-50
E-Mail: support@handicraft.de

ZEITVORGABE

Nr.: 12345

Datum: 25.04.2007

Betrifft: BV Hermann-Franz-Weg 28

Pos	Menge	Leistung	min/E	Gesamt
Titel 1 Wohnzimmer				
1.01	1	St Verbund-Balkontür erneuern durch: - sorgfältiges Entfernen der alten Tür, incl. Schuttabfuhr - Einbauen der neuen Verbundtür incl. Verglasung und 2-fach-Grundierung - Abdichten der Türanschlüsse incl. innerer Verleistung Türgröße: 1000/2300 mm	180.00	3h 0m
1.02	1	St Türschwellen an Balkon- und Terrassentüren erneuern, incl. Ausbau der alten Schwelle. Dicke : 25 mm Länge : bis 1200 mm Wanddicke: 270 mm	210.00	3h 30m
1.03	3	m Fensterbretter aus Fichte- Dreischichtplatten mit Anleimer, Halbrundprofil, einbauen. Oberfläche vorher mit Naturharzölprägnierung einlassen. Leibungstiefe: 240 mm Brettiefe : 300 mm Dicke : 30 mm	90.00	4h 30m
Titelsumme			Stunden:	11.00
Summe			Stunden:	11.00

Zeitvorgabe

Für Ihre Mitarbeiter wird das Angebot als Zeitvorgabe ausgedruckt. Für jede Position, jeden Titel und für den gesamten Auftrag werden die kalkulierten Arbeitszeiten ermittelt. Sie haben damit ein wichtiges Instrument zur Steuerung Ihrer Mitarbeiter. Die Zeitvorgabe kann bei Bedarf mit einem Faktor multipliziert werden (z.B: 0.9) um z.B. Kalkulationssicherheiten einzubauen.

Mit dem Modul Baustellenabrechnung ist anhand der Zeitvorgabe eine positionswise Nachkalkulation sowie eine Prämienabrechnung für Zeiteinsparung möglich.

Aufmass / Massenermittlung

In diesem Programmteil werden die Massen für das Bauvorhaben ermittelt. Das Aufmassprogramm von HANDICRAFT bietet Ihnen alle Funktionen, die Sie in diesem Zusammenhang benötigen. Die Berechnung der Massen erfolgt einfach am Bildschirm. Dazu stehen alle üblichen Rechenfunktionen zur Verfügung. Texteingabe ist jederzeit möglich. Korrekturen erfolgen einfach durch Überschreiben. Eingabefehler werden sofort erkannt. Auch das Aufmass erscheint am Bildschirm jederzeit so, wie es nachher auf dem Drucker ausgedruckt wird. Aufmassen können fast unbegrenzt lang sein, die Form kann frei gestaltet werden. Eine Maßkette kann auch über mehrere Zeilen gehen. Maßansätze können innerhalb einer Massenberechnung beliebig kopiert werden. Ebenso ist das Kopieren von Positionen oder von ganzen Räumen / Titeln möglich. Formeln können zur häufigen Verwendung gespeichert werden (z.B. Kegel). Alle Berechnungen sind natürlich jederzeit korrigierbar, Ergänzungen sind problemlos möglich.

Das Aufmass kann z.B. über Titel (Räume/Bauteile) untergliedert werden. Die Einzelmassen aus verschiedenen Titeln können automatisch zusammengefasst und in diversen Listen und Übersichten dargestellt werden, z.B.: Massenzusammenstellung gesamt, Titelweise oder tabellarisch. Das Sortieren der Massen kann wahlweise sowohl nach Pos.-Nr. als auch nach Leistungsnummer erfolgen!

Firma
Hans Meier
Dipl.-Ing.
Teststraße 9

99999 Irgendwo

Narzissenweg 14
76307 Karlsbad

Tel.: 07202/9303-0
Fax.: 07202/9303-50
E-Mail: support@handicraft.de

AUFMASS

Nr.: 12345

Datum: 25.04.2007

Betrifft: BV Hermann-Franz-Weg 28

Pos	Bezeichnung	Zwischensumme	Gesamt
Titel 1 Erdgeschoß			
1.01	qm Fußboden aufnehmen und abfahren 4.50 * 5.20 + 4.50 * 5.10 3.40 * 5.10 + 4.10 * 4.10 -2.30 * 5.10 6.10 * 5.10	46.35 34.15 -11.73 31.11	99.88
1.02	qm Penapan-Verlegepla 4.50 * 5.20 + 4.50 * 5.10 3.40 * 5.10 + 4.10 * 4.10 -2.30 * 5.10 6.10 * 5.10	46.35 34.15 -11.73 31.11	99.88
1.03	m Kanthölzer+Wärmedämmung verlegen 4.50 + 4.20 + 2.30 + 3.23 + 3.20 + 4.10 4.10 * 2.30 + 4.10 + 2.30	23.43 15.83	39.26
1.04	qm Phenapan-Pl. mit PVC-Belag 4.50 * 1.20 + 3.20 * 4.10	18.52	18.52
Titel 2 Eßzimmer			
2.01	qm Fußboden 26mm getrocknet, lief.u.verl.		

Massenzusammenstellung:

44.11	qm Fußboden aufnehmen und abfahren	(5030)
18.52	qm Phenapan-Pl. mit PVC-Belag	(5040)
39.26	m Kanthölzer+Wärmedämmung verlegen	(5061)
99.88	qm Phenapan-Verlegeplatten 25mm lief.u.verl	(5062)
99.88	qm Fußboden aufnehmen und abfahren	(5100)
44.11	qm Fußboden 26mm getrocknet, lief.u.verl.	(5101)

Aufmaß-Erfassung

Projekt: 002 Bezeichnung: BV Hermann-Franz-Weg 28

Blatt: 01 Datum: 10.05.07 < > Ende Hilfe Summe Info

Teilaufmaß-Nr. 1 Blattlösch Kopie Formel Einfüg Lös

Posnr	Text	Stück	Länge	Breite	Höhe	Ergebnis
1	1.01	EG links	3.00	2.00	3.00	18.00
2			2.00	2.00	3.00	12.00
3		EG rechts	1.00	3.00	4.00	12.00
4			3.00	2.00	3.00	18.00
5		SUMME				60.00
6						
7	1.02	EG links	2.00	2.00	1.00	4.00
8			2.00	3.00	1.00	6.00
9		EG rechts	3.00	2.00	1.00	6.00
10			3.00	2.00	12.00	72.00
11		SUMME				88.00
12						
13	1.01	OG rechts	3.00	2.00	3.00	18.00
14			2.00	3.00	3.00	18.00
15		OG links	3.00	3.00	1.00	9.00
16			2.00	3.00	1.00	6.00
17		SUMME				51.00
18						

Formel:

Die Massen können RAUMWEISE erfasst und anschließend LEISTUNGSWEISE umsortiert werden. Die im Aufmass erfassten Positionen werden aus der Stammdatei mit den Leistungstexten als Kurztext eingelesen oder es können freie Positionen eingegeben werden. Die Titel, Positionen und die ermittelten Massen können nach der Aufmasserstellung an das Kalkulationsprogramm übergeben werden. Vollautomatisch kann damit aus einem Aufmass ein Angebot oder eine Rechnung erstellt werden, wobei die vollständigen Leistungstexte mit den abgespeicherten Grundpreisen erscheinen und mit den ermittelten Massen zum Positionspreis berechnet werden. Umgekehrt können auch die Positionen für die Aufmassberechnung aus einem Angebot übernommen werden.

Stammdatenverwaltung

Leistungsbeschreibungen

Grundlage des Systems ist eine Datei der Leistungsbeschreibungen. In dieser Datenbank können Sie für jede Leistung getrennt erfassen und hinterlegen:

- Leistungsbeschreibung Langtext
- Leistungsbeschreibung Kurztext
- Zeitvorgabe / Lohnfaktor
- Material-EK, -Aufschlag, -VK
- Geräte-EK, -Aufschlag, -VK
- Fremd-EK, -Aufschlag, -VK
- Materialfaktoren und Verbrauchsmengen

Der Lohnanteil wird auf der Basis des Verrechnungslohns und der kalkulierten Zeit automatisch errechnet. Für ganz ausgefeilte Kalkulationen können sogar alternative Kalkulationsfaktoren hinterlegt werden.

Fertige Stammdatenkataloge stehen mit Leistungsbeschreibungen und Kalkulationswerten im HANDICRAFT-Dateiformat zur Verfügung, Z.B.:

- HANDICRAFT-Anwenderkatalog Tischler
- SIRADOS, Mittag, Beuth Standard-Leistungsbuch

Pflege der Leistungs-Stammdaten

Leistung-Nr. **1055** Suchbegriff **Fenster** < >

Haupttext: **St sechsflügl. Fenster ...x... cm groß aus 45 mm Kiefernholz mit Blendrahmen, mit Kämpfer und Pfosten, 4 Flügel als Drehflügel anschlagen, alle Holzteile grundieren, einschl. einf. Verglasung** Ende Hilfe

Kurztext: **St sechsfl. Fenster einf. 170x235cm groß** Liste Nummer Suchbegriff Suche im Text

Preis: **1463.16** Floskeltext Textfenster

	Lohn	Material	Gerät	Fremd
Zeit	1080.00	Ek 431.80	0.00	0.00
x Lohnfaktor	52.50	% 20.00	0.00	0.00
= Lohnanteil	945.00	Vk 518.16	0.00	0.00

Kopieren Umbenenn Löschen

Artikel-Nr.	Bezeichnung	Menge
0-0699	Kiefernholz m3 - Preis	0.140
0-0267	Arcus-Basküle 120 cm	1.000
0-0268	Arcus-Basküle 200 cm	1.000
0-0214	Oliven Melchert 61/3	4.000
0-0207	Fensterecken 100mm	24.000
0-0054	Einbohr-Bänder R 13	15.000

Artikelkataloge

Die für die Auftragsbearbeitung benötigten Artikel können ebenfalls in einer Datenbank gespeichert werden. Dabei ist entweder eine Übernahme mittels Disketten vom Großhändler im DATANORM-Format möglich oder die Artikel werden manuell angelegt.

Die gespeicherten Artikel können im Angebot / in der Rechnung direkt aufgerufen werden (Materiallieferung, Tagelohn/Reparaturrechnung) oder zur Kalkulation einer Leistung zugeordnet werden. Zu jedem Artikel werden Einkaufs- und Verkaufspreise, Suchbegriff, Datum der letzten Preispflege sowie die Artikelbeschreibung gespeichert.

Es können beliebig viele Großhändler parallel verarbeitet werden. Auch mehr als 100.000 Artikel stellen für HANDICRAFT kein Problem dar. Dadurch ist zum Beispiel ein Preisvergleich für Artikel über mehrere Großhändler möglich.

Pflege der Artikel-Stammdaten

Artikel-Nr. **0-0012** < >

Mengeneinheit: **St.** Ende Hilfe

Bezeichnung: **PZ-Schloß-schräg 70/72/8** Liste Nummer Suchbegriff Suche im Text

Preis Einkauf: **29.00** EUR Verpack-Eh: **1.00** Textfenster

Aufschlag: **20.00** % Rabattgruppe: Kopieren

Preis Verkauf: **34.80** EUR Preis Datum: **10.05.02** Umbenenn

Suchbegriff: **Schloß** Lagerort: **L-10/12U** Löschen

Bestand: **2.000** Mindestbest.: **5.000** Festpreise

Abgang: **3.000** Zugang: **0.000**

Mittel-Ek: **0.00** Lagerort: **L-10/12U**

Sowohl für Leistungen als auch für Artikel ist eine automatische Preispflege (z.B. Neuberechnung nach Lohnänderung) möglich. Leistungen und Artikel können auch während der Angebots/Rechnungserstellung neu angelegt werden, ohne umständlich das Programm verlassen zu müssen.

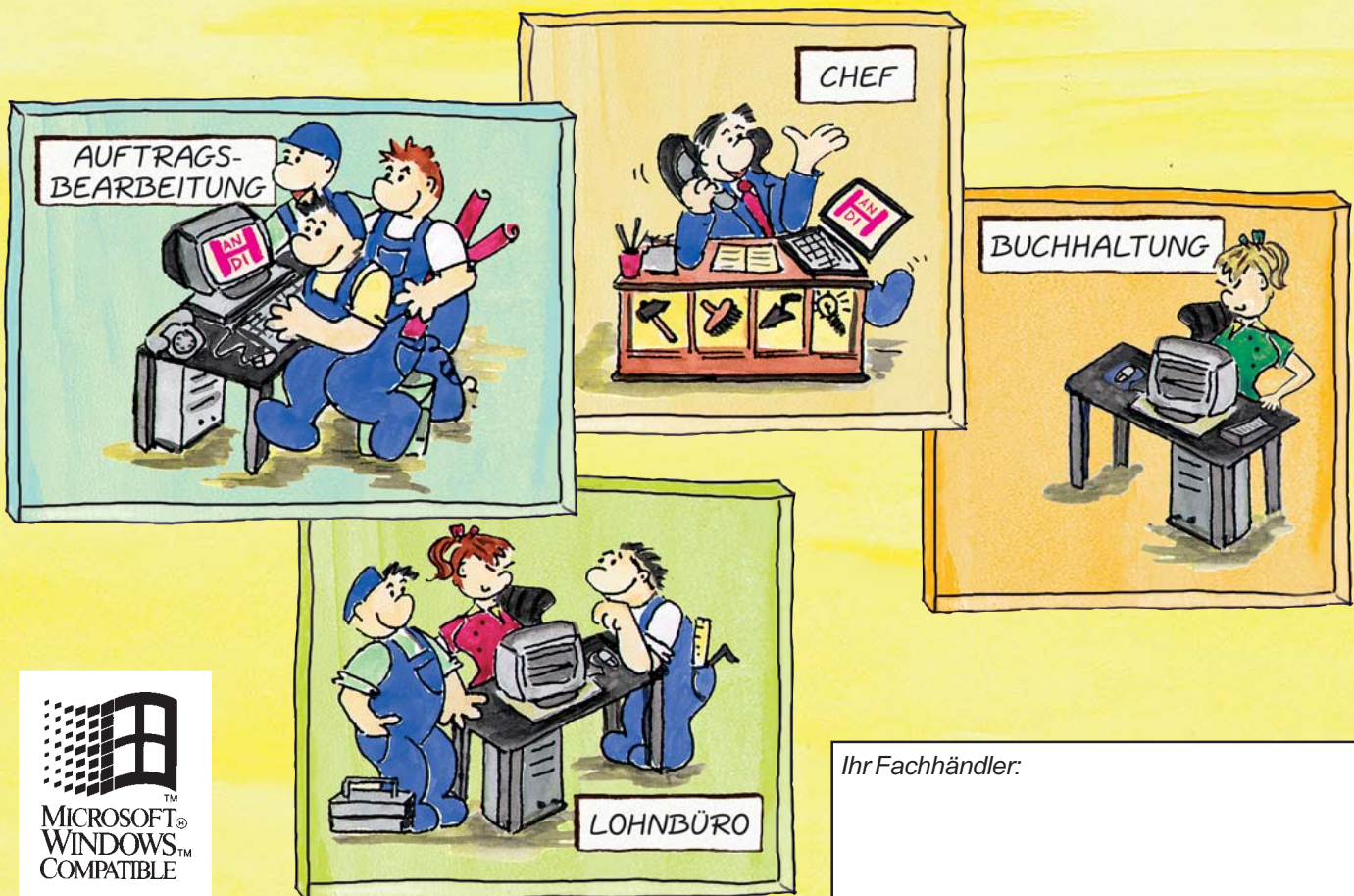
Bei Anschluss des Moduls Lagerverwaltung können zusätzlich Lagerort, Mindest- bzw. tatsächlicher Bestand,... gespeichert werden.

Entscheiden Sie sich jetzt für eine ausgereifte Lösung:

Windows-Version, „WYSIWYG“ und Client-Server-Technologie sind nur einige hervorstechende Merkmale von HANDICRAFT. Wir haben über 20 Jahre Erfahrung im Handwerksbereich. Mehr als 20.000 Betriebe nutzen täglich die Leistungen unseres außergewöhnlichen Handwerkersystems.

Die optionalen Programme „HANDI-Fibu“ und „HANDI-Lohn“ bieten die perfekte Integration für das Handwerkerbüro.

Zahlreiche Auszeichnungen, wie z.B. der „IMPULSE“-Software-Preis sind Beweis für die Leistungsfähigkeit von HANDICRAFT.



Ihr Fachhändler:

HANDICRAFT[®]
Die preisgekrönte Handwerkersoftware