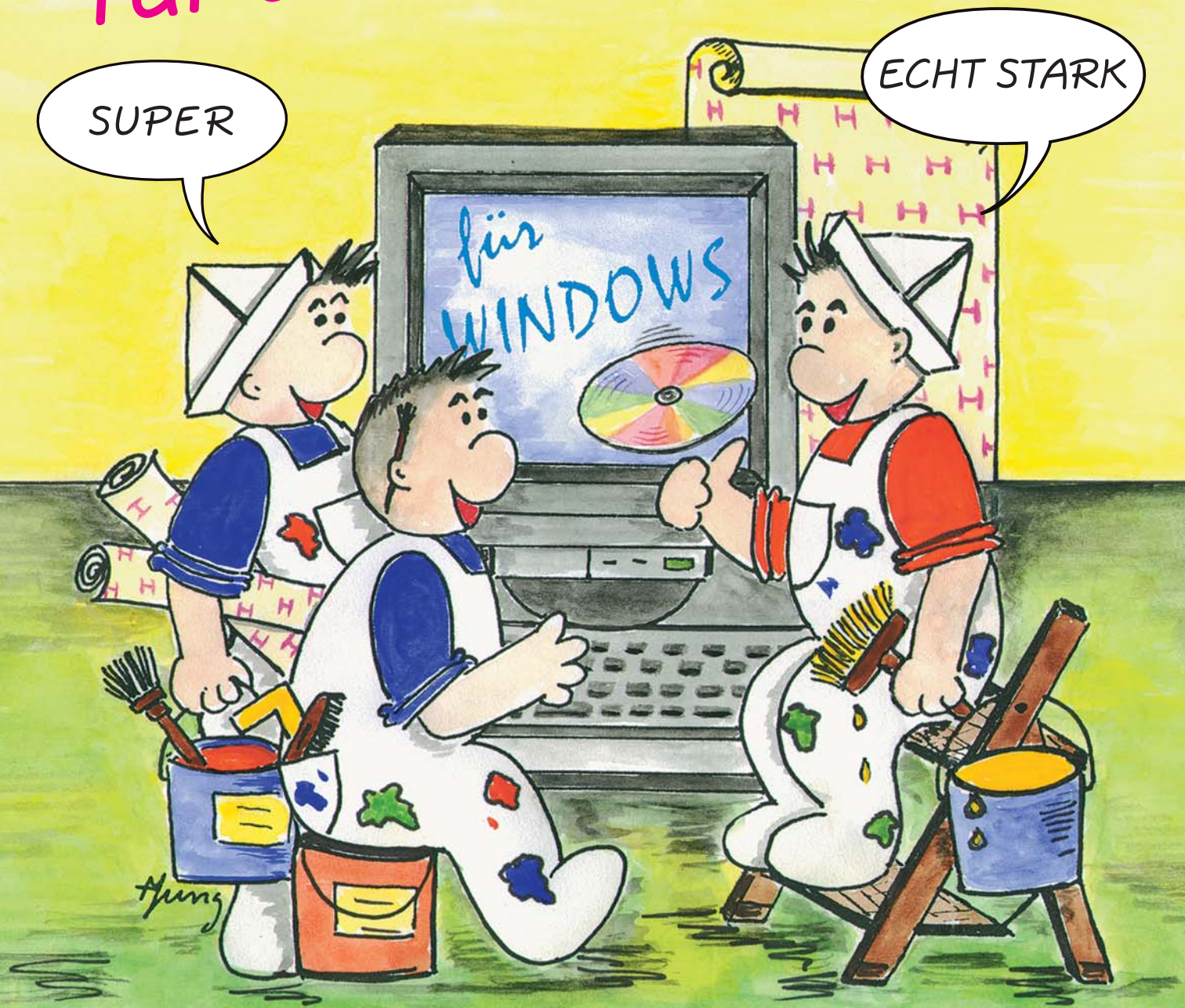


HANDICRAFT®

Das außergewöhnliche
Handwerkersystem
für den Malermeister

SUPER

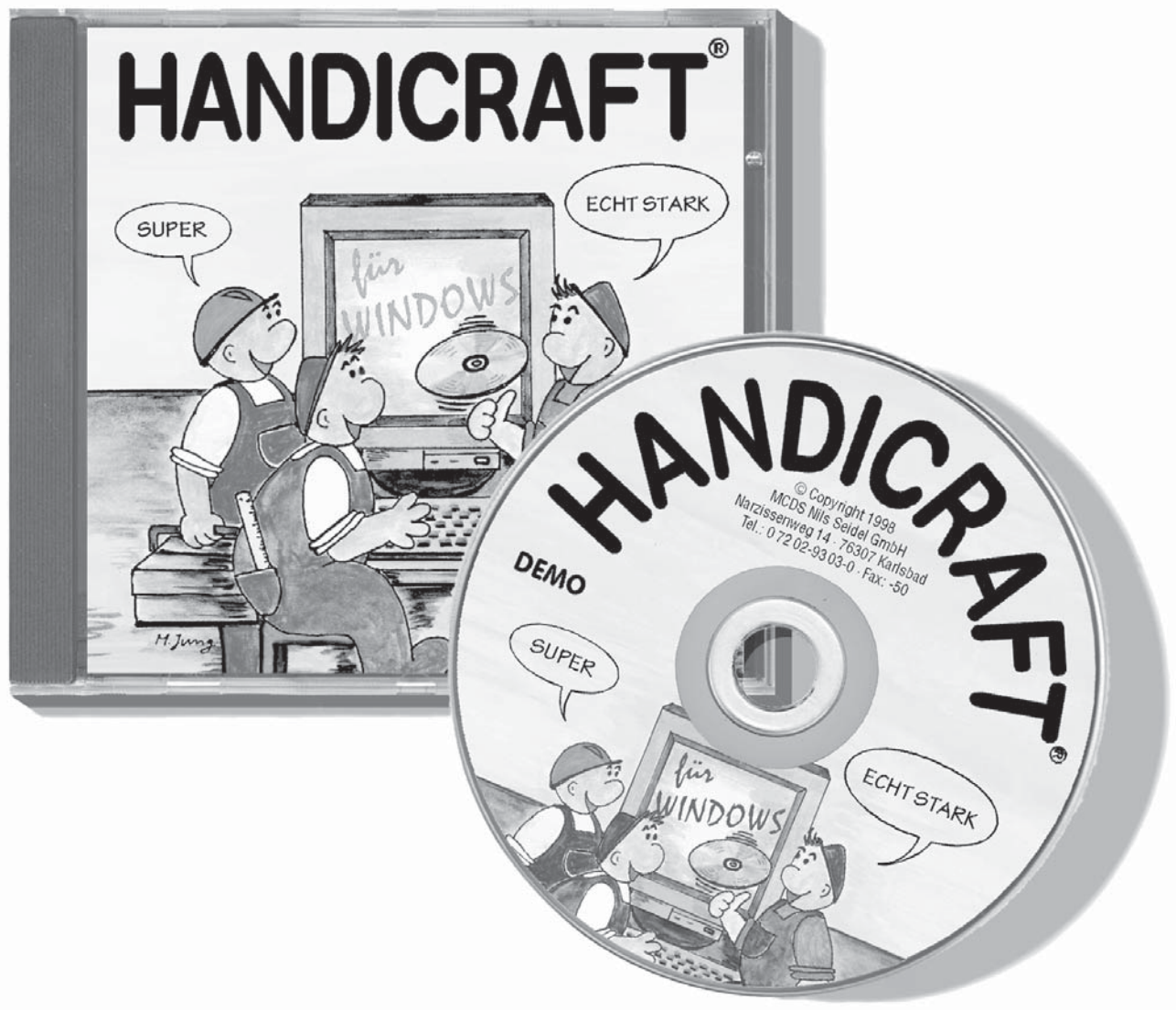
ECHT STARK



Diese kostenlose DEMO-CD lässt keine Frage offen.

Starten Sie jetzt in die HANDICRAFT-Softwarewelt.

Sie werden staunen, wie einfach und schnell Auftragsbearbeitung sein kann.



Die DEMO-CD zeigt Ihnen wo 's langgeht.

Also gleich kostenlos beim HANDICRAFT-Fachhändler ordern.

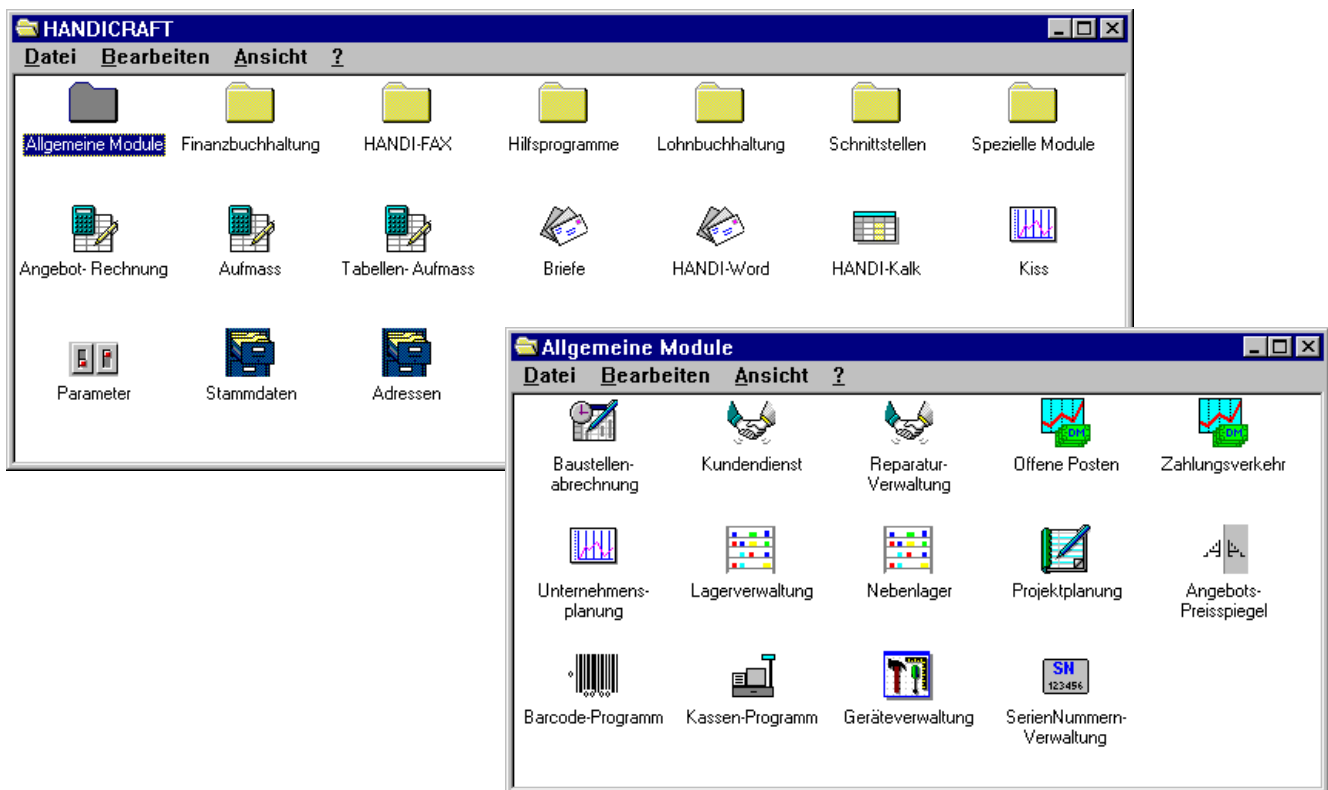
HANDICRAFT Branchenlösung *Maler*

Das Handwerkersystem HANDICRAFT ist ein modular aufgebautes Computerprogramm, das speziell für die Anwendung in Handwerksbetrieben entwickelt wurde. Es verschafft Ihnen erhebliche Erleichterungen bei lästigen Büroarbeiten und erspart Ihnen viele Stunden, die Sie für sich persönlich oder Ihren Betrieb besser nutzen können. Wir möchten hier in einer Kurzbeschreibung den Leistungsumfang unseres Systems vorstellen. Die nachfolgenden Informationen können und sollen nur einen Überblick über den Funktionsumfang des Systems geben. Sprechen Sie uns an, wenn Sie Fragen zu speziellen Programmteilen haben.

An dieser Stelle möchten wir noch darauf hinweisen, dass es bei einer Beurteilung eines Systems nicht nur auf das

"WAS" ankommt, also die möglichen Funktionen, über die ein Programm verfügt, sondern ganz entscheidend ist auch das "WIE", d.h. der Bedienungskomfort und die unkomplizierte Handhabung. Gerade in dieser Hinsicht unterscheidet sich HANDICRAFT ganz erheblich von den meisten anderen Systemen. Aus diesem Grunde empfehlen wir Ihnen, sich das Programm in einer Vorführung auch einmal anzusehen!

Jeder Anwender kann sich sein System je nach Bedarf und Betriebsgröße aus einzelnen Bausteinen zusammensetzen. Neben den unten abgebildeten Bausteinen existieren noch zahlreiche weitere Module. Detaillierte Informationen hierzu sind in einer gesonderten Broschüre erhältlich!



Was unterscheidet HANDICRAFT von anderen Handwerkersystemen ?

Was für Textprogramme heute selbstverständlich ist, ist für ein Handwerkersystem bislang außergewöhnlich: das WYSIWYG-Konzept, d.h. der Anwender sieht bereits während der Bearbeitung sein Angebot / Rechnung, Aufmass, Brief,... jederzeit so auf dem Bildschirm, wie es nachher auf dem Drucker ausgedruckt wird. Sie können nach Belieben darin herumwandern, Texte einfach durch überschreiben oder löschen ändern, Positionen einfügen oder entfernen usw. Damit haben Sie jederzeit den Überblick über den bearbeiteten Text und nicht wie bei anderen Handwerkersystemen nur eine Leistungsbeschreibung mit einer Vielzahl verwirrender Zahlen auf dem Bildschirm. Man muss HANDICRAFT einmal gesehen haben, um diesen Unterschied zu erkennen.

Wir sind sicher, dass eine Vorführung auch für Sie zum "Aha"-Erlebnis wird.

Insbesondere die Nutzung der grafischen Benutzeroberfläche "Windows" bedeutet für den Anwender eine Vielzahl von praktischen Vorteilen hinsichtlich komfortabler Handhabung und Leistungsfähigkeit des Systems. Darüber hinaus stehen alle Errungenschaften moderner Softwaretechnologie zur Verfügung: Hilfefunktionen, Fenstertechnik, komfortable Suchfunktionen und die Möglichkeit des schrittweisen Lernens.


Auftragsbearbeitung:

Angebote / Rechnungen / Kalkulation


Die Auftragsbearbeitung ist mit HANDICRAFT außerordentlich einfach. Bei der Angebotserstellung können Sie auf alle gespeicherten Stammdaten (Leistungen, Artikel, Adressen, ...) zurückgreifen. Auf Knopfdruck werden Leistungsbeschreibungen mit allen Kalkulationsgrunddaten eingelesen. Natürlich können Sie auch nicht hinterlegte Leistungen / Artikel frei in ein Angebot hineinschreiben und bei Bedarf während der Angebotserstellung kalkulieren. Auch das Anlegen von Stammdaten während der Angebotserstellung ist möglich.

Während der Bearbeitung erscheint das Angebot- / die Rechnung jederzeit so auf dem Bildschirm, wie später auch der Ausdruck erfolgt (WYSIWYG). Sie können darin nach Belieben ändern und korrigieren, z.B.:

- Mengen, Text oder Preise ändern
- Textzeilen einfügen oder löschen
- Positionen einfügen/löschen mit automatischer Umnummerierung
- Alternativpositionen einbauen oder umwandeln
- Zu- und Abschläge, Rabatte, ...
- Titel (Raum/Bauteile), Titelsummen und Titeltitelzusammenstellung bilden



Maler Mustermann



Firma
Hans Meier
Dipl.-Ing.
Teststraße 9
99999 Irgendwo

Narzissenweg 14
76307 Karlsbad
Tel.: 07202/9303-0
Fax.: 07202/9303-50
E-Mail: support@handicraft.de

ANGEBOT

Nr.: 12347

Datum: 25.04.2007

Betrifft: BV Hermann-Franz-Weg 28

Pos	Menge	Leistung	EP	GP
Titel 1 Wohnzimmer				
1.01	45.25	m Stahlbetonuntersichten, Großflächenschalung. Fugen vollflächig ausfüllen, zweite Überspachtelung, Ausgleichsbreite ca. 30 cm, als tapezierfähige Oberfläche. Planebene Spachtelung ist nicht möglich.	2.39	108.15
1.02	41.28	qm Bauseits eingebaute Rigipsflächen an Decken oder Wänden, Stöße überarbeiten und mit Tiefgrund grundieren.	1.02	42.11
1.03	24.94	qm Tapezierfähig gespachtelte Betondecken mit Rauhfaser tapete, Mittelkorn, sauber auf Stoß tapezieren.	1.82	45.39
1.04	24.94	qm Rauhfaser tapezierte Flächen mit Kunststoffdispersionsfarbe altweiß walzen.	2.38	59.36
Titelsumme			€	255.01
Titel 2 Esszimmer				
2.01	38.31	qm Gipsputz- bzw. Gipsplattenwände fleckspachteln und mit Dekortapeten, Rollenpreis E 10,- (brutto) tapezieren. Auswahl durch den AG. Preis einschließlich Tapetenlieferung.	6.58	252.08
2.02	3.75	m Rolladendeckel grundieren, spachteln, vorlackieren und mit Alkydharzlack lackieren.	3.88	14.55
Titelsumme			€	266.63
Summe			€	521.64
Mehrwertsteuer 19.00%			€	99.11
Summe			€	620.75

Die Lieferung einwandfreien Materials, handwerksgerechte Verarbeitung und Montage wird Ihnen hiermit zugesichert.
Wir hoffen, dass unser Angebot Ihr Interesse findet und stehen Ihnen für weitere Fragen gerne zur Verfügung.

Mit freundlichem Gruß

Individuelle Kalkulation einer Position

Zeit	<input type="text" value="5.00"/> min	Lohnfaktor	<input type="text" value="21.00"/> EUR/h	Lohnanteil	<input type="text" value="1.75"/> EUR
Material EK	<input type="text" value="0.49"/> EUR	Aufschlag	<input type="text" value="30.612"/> %	Material VK	<input type="text" value="0.64"/> EUR
Gerät EK	<input type="text" value="0.00"/> EUR	Aufschlag	<input type="text" value="0.000"/> %	Gerät VK	<input type="text" value="0.00"/> EUR
Fremd EK	<input type="text" value="0.00"/> EUR	Aufschlag	<input type="text" value="0.000"/> %	Fremd VK	<input type="text" value="0.00"/> EUR
Nummer	<input type="text" value="105"/>	Kennz.	<input type="text" value=""/>	<input type="button" value="Ende"/> <input type="button" value="->Stamm"/>	

ANGEBOT Nr.: 12347 Datum: 18.04.2007

Betrifft: BV Hermann-Franz-Weg 28

Pos	Menge	Leistung	EP	GP
Titel 1 Wohnzimmer				
1.01	45.25	m Stahlbetonuntersichten, Großflächenschalung. Fugen vollflächig ausfüllen, zweite Überspachtelung, Ausgleichsbreite ca. 30 cm, als tapezierfähige Oberfläche. Planebene Spachtelung ist nicht möglich.105	2.39	108.15
1.02	41.28	qm Bauseits eingebaute Rigipsflächen an Decken oder Wänden, Stöße überarbeiten und mit Tiefgrund grundieren.	1.02	42.11

Zeile: 18

Vielfältige Kalkulationsmöglichkeiten ermöglichen Ihnen, das Angebot bedarfsgerecht zu kalkulieren, z.B.:

- jede Position einzeln über Zeit, Lohn-, Material-, Geräte- und Fremd-Kosten mit Aufschlägen
- jede Position einzeln über Kalkulations-Faktoren (z.B. Materialmengen, Geräteeinsatzzeiten)
- prozentuale Änderung von Titeln, (Raum/Bauteil), Gesamtpreisen, einzelnen Kostenarten
- Endpreiskalkulation (Vorgabe eines gewünschten Preises und Rückrechnung der Kostenarten)
- Deckungsbeitragsrechnung

Auf Knopfdruck erhalten Sie eine "Kalkulations-Übersicht", die Ihnen jederzeit einen genauen Überblick über Ihren Gewinn oder auch Verlust ermöglicht, sowie die Summen für Lohn-, Material-, Geräte-, Fremdkosten und die benötigte Zeit liefert. Durch diese Funktionen sind Sie in der Lage eine individuelle, auf das jeweilige Bauvorhaben und den Zustand des Objektes abgestimmte Kalkulation vorzunehmen! Natürlich können Positionspreise auch ganz frei eingegeben werden.

Die Stammdaten bleiben von der Angebotskalkulation unberührt. Sie geben jeweils nur den Prozentsatz bzw. den €Betrag ein und der Computer ändert sofort alle Einzel- und Posi-

Kalkulationsübersicht							
Lohn EK	287.78	EUR	Auf %	10.75	Lohn VK	318.71	EUR
Material EK	155.93	EUR	Auf %	30.11	Material VK	202.88	EUR
Geräte EK	0.00	EUR	Auf %	0.00	Geräte VK	0.00	EUR
Fremd EK	0.00	EUR	Auf %	0.00	Fremd VK	0.00	EUR
Gesamt EK	443.71	EUR	Auf %	17.55	Gesamt VK	521.59	EUR
Zeit	15	Stunden	12	min	Zu-/Abschläge	0.00	EUR
Deckungsbeitrag	217.74	EUR			Gesamt-Summe	521.59	EUR
Deckungsbeitrag/Std	14.33	EUR			%Auf. zu EK	17.55	EUR
Ende							

tionspreise, berechnet die Summen und Mehrwertsteuer neu.


Nach dem Erstellen der Kalkulation brauchen Sie nur noch Kundenadresse und Floskeltexte einzuspielen und der Computer übernimmt die Schreibarbeit. Dabei gibt es keine Tipp- oder Rechenfehler mehr. Beim Ausdruck haben Sie noch vielfältige Möglichkeiten der Gestaltung, z.B.:

- Mengen, Einzel- oder Gesamtpreise unterdrücken (Pauschalangebot)
- Pauschalierung einzelner Positionen
- Aufschlüsselung Lohn/Material zu jeder Position
- Seitenvorschub erzwingen

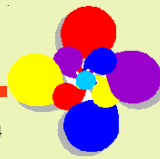
Ein Angebot macht Ihnen nur noch wenig Mühe und Sie werden leicht mehr Angebote erstellen und somit eine größere Chance auf zusätzliche Aufträge erhalten. Die Angebotsnummer kann automatisch fortgezählt werden, es kann mehrfach gedruckt werden, die Seiten werden automatisch nummeriert, der Ausdruck kann wahlweise auf Firmen- oder Blankopapier erfolgen.

Ein einmal aufgestelltes Angebot / Kalkulation kann abgespeichert und zu jedem Zeitpunkt wieder aufgerufen werden. Insbesondere ist der Ausdruck eines Textes möglich z.B. als:

- Auftragsbestätigung
- Lieferschein
- Materialliste
- Zeitvorgabe
- Rechnung
- Deckungsbeitragsrechnung
- Leistungsverzeichnis



Maler Mustermann



Firma
Hans Meier
Dipl.-Ing.
Teststraße 9
99999 Irgendwo

Narzissenweg 14
76307 Karlsbad

Tel.: 07202/9303-0
Fax.: 07202/9303-50
E-Mail: support@handicraft.de

RECHNUNG

Nr.: 12347

Datum: 25.04.2007

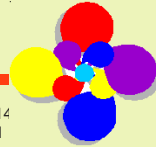
Betrifft: BV Hermann-Franz-Weg 28

Pos	Menge	Leistung	EP	GP
Titel 1 Wohnzimmer				
1.01	45.25	m Stahlbetonuntersichten, Großflächenschalung. Fugen vollflächig ausfüllen, zweite Überspachtelung, Ausgleichsbreite ca. 30 cm, als tapezierfähige Oberfläche. Planebene Spachtelung ist nicht möglich.	2.39	108.15
1.02	41.28	qm Bauseits eingebaute Rigipsflächen an Decken oder Wänden, Stöße überarbeiten und mit Tiefgrund grundieren.	1.02	42.11
1.03	24.94	qm Tapezierfähig gespachtelte Betondecken mit Rauhfasertapete, Mittelkorn, sauber auf Stoß tapezieren.	1.82	45.39
1.04	24.94	qm Rauhfasertapezierte Flächen mit Kunststoffdispersionsfarbe altweiß walzen.	2.38	59.36
Titelsumme			€	255.01
Titel 2 Eßzimmer				
2.01	38.31	qm Gipsputz- bzw. Gipsplattenwände fleckspachteln und mit Dekortapeten. Rollenpreis E 10,- (brutto) tapezieren. Auswahl durch den AG. Preis einschließlich Tapetenlieferung.	6.58	252.08
2.02	3.75	m Rolladendeckel grundieren, spachteln, vorlackieren und mit Alkydharzlack lackieren.	3.88	14.55
Titelsumme			€	266.63
Summe			€	521.64
Mehrwertsteuer 19.00%			€	99.11
Summe			€	620.75

Zahlungsbedingungen: 28 Tage ohne Abzug / 7 Tage 2% Skonto
Bitte überweisen Sie auf unser Konto bei der Sparkasse Karlsruhe: BLZ 660 500 10, Konto-Nr.: 000000.



Maler Mustermann



Firma
Hans Meier
Dipl.-Ing.
Teststraße 9

99999 Irgendwo

Narzissenweg 14
76307 Karlsbad

Tel.: 07202/9303-0
Fax.: 07202/9303-50
E-Mail: support@handicraft.de

LEISTUNGSVERZEICHNIS

Nr.: 12347

Datum: 25.04.2007

Betrifft: BV Hermann-Franz-Weg 28

Pos	Menge	Leistung	EP	GP
Titel 1 Wohnzimmer				
1.01	45.25	m Stahlbetonuntersichten, Großflächenschalung. Fugen vollflächig ausfüllen, zweite Überspachtelung, Ausgleichsbreite ca. 30 cm, als tapezierfähige Oberfläche. Planebene Spachtelung ist nicht möglich.
1.02	41.28	qm Bauseits eingebaute Rigipsflächen an Decken oder Wänden, Stöße überarbeiten und mit Tiefgrund grundieren.
1.03	24.94	qm Tapezierfähig gespachtelte Betondecken mit Rauhfasertapete, Mittelkorn, sauber auf Stoß tapezieren.
1.04	24.94	qm Rauhfasertapezierte Flächen mit Kunststoffdispersionsfarbe altweiß walzen.
Titelsumme			€
Titel 2 Esszimmer				
2.01	38.31	qm Gipsputz- bzw. Gipsplattenwände fleckspachteln und mit Dekortapeten, Rollenpreis E 10,- (brutto) tapezieren. Auswahl durch den AG. Preis einschließlich Tapetenlieferung.
2.02	3.75	m Rolladendeckel grundieren, spachteln, vorlackieren und mit Alkydharzlack lackieren.
Titelsumme			
Summe			€
Mehrwertsteuer 19.00%			€
Summe			€

Alle Funktionen stehen aus einem Programm heraus zur Verfügung, ohne dass über zahlreiche Menüs gewechselt werden muss!

Das Angebot kann an die Aufmassberechnung übergeben werden oder gleich automatisch aus einem Aufmass erstellt werden. Ebenso können Sie dann die Rechnung automatisch aus einem Aufmass erstellen.

Der Ausdruck in Form der Rechnung geschieht mit wenigen Tasten. Das abgespeicherte Angebot-/Auftragsbestätigung wird einfach aufgerufen. Natürlich kann man noch beliebige Positionen einfügen oder löschen, Preise und Mengen ändern, etc. Das System schlägt automatisch die richtige Rechnungsnummer vor. Rechnungen können in ein Rechnungsausgangsbuch übernommen werden, dieses wiederum kann an die HANDICRAFT-Finanzbuchhaltung mit offener Postenverwaltung / Mahnwesen weitergereicht werden.

Auch der Ausdruck von Abschlagsrechnungen bzw. Schlussrechnungen ist möglich. Dabei können Abschlagszahlungen automatisch mit dem Modul Baustellenabrechnung verwaltet werden. Ebenso können Tagelohnrechnungen automatisch aus einer Baustelle erzeugt werden.

Die ermittelten Daten können in das Kundeninformationssystem (KIS) übernommen werden, das jederzeit den Überblick ermöglicht, was mit welchem Kunden gelaufen ist.

Bei Anschluss des HANDICRAFT Moduls Baustellenüberwachung können die Kalkulationsdaten an eine Baustelle übergeben werden. Sie ermöglichen Ihnen auf der Basis dieser Vorgaben eine exakte Baustellenkontrolle und Nachkalkulation! Aus der Baustellenverwaltung erhalten Sie wertvolle Übersichten über die Kostenentwicklung einer Baustelle, Lohnstunden, Materialverbrauch, Stundenübersichten, usw.

Textbrowser

Soll-Ist-Vergleich

Projekt Nr.: 001

Projektbezeichnung: MCDS Narzissenweg 14 Datum: 25.04.07

Auswertung	Soll	Ist	Differenz	in %
Zeit (Stunden)	6.50	11.00	-4.50	-69.23
Lohn EK	266.98	294.00	-27.02	-10.12
Material EK	103.43	0.00	103.43	100.00
Maschinen EK	0.00	0.00	0.00	
Fremd EK	0.00	0.00	0.00	
Gesamtkosten	370.41	294.00	76.41	20.63

Spalte: 1
Zeile: 16

Ende Hilfe Suchen Gehe zu Markieren Clipboard

Materialliste

Nach dem Erstellen eines Angebotes / einer Kalkulation kann bei Bedarf eine Materialliste ausgedruckt werden. Auf Grund der Massen und der vorgegebenen Verbrauchswerte pro Einheit ermittelt der Computer die für den Auftrag benötigten Materialmengen und stellt diese in einer Liste zusammen, die vielfältig verwendet werden kann:

- Arbeitsvorbereitung der Mitarbeiter
- Bestellung bei den Lieferanten
- automat. Kostenbuchung auf Baustelle
- automat. Abbuchung aus dem Lager
- Ausdruck mit/ohne Preise

Bei Einsatz des DATANORM-Zusatzmoduls können Artikel und Preise Ihrer Lieferanten von Disketten übernommen werden, wenn der Händler diese im DATANORM-Format an Sie abgeben kann.

Materialliste Datum: 25.04.2007 Seite: 1

Firma
Hans Meier
Dipl.-Ing.
Teststraße 9

99999 Irgendwo

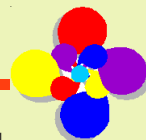
zu Auftrag Nr.: 12345

BV Hermann-Franz-Weg 28

Nr.	Artikel	Menge
0-004	Alsecco-Füll	57.57
0-043	Füllstoff, innen	4.92
0-142	Tiefgrund, wasserverdünnbar	4.13
0-122	Rauhfaser, Großrolle	0.56
0-083	Kleister normal, Pck 125 gr.	0.90
0-084	Kleister spezial, Pck 200 gr.	0.28
0-027	Dispersionsfarbe auf Rauhfaser	14.36
0-111	Papier, breit	0.81
0-138	Tesaband, 25 mm, 50m	0.23
0-165	Tapete, Rolle DM 20.00	19.90
0-132	Stahlwolle, 400gr /kg	0.06



Maler Mustermann



Firma
Hans Meier
Dipl.-Ing.
Teststraße 9

99999 Irgendwo

Narzissenweg 14
76307 Karlsbad

Tel.: 07202/9303-0
Fax.: 07202/9303-50
E-Mail: support@handicraft.de

ZEITVORGABE

Nr.: 12347

Datum: 25.04.2007

Betrifft: BV Hermann-Franz-Weg 28

Pos	Menge	Leistung	EP	GP
Titel 1 Wohnzimmer				
1.01	45.25	m Stahlbetonuntersichten, Großflächenschalung. Fugen vollflächig ausfüllen, zweite Überspachtelung, Ausgleichsbreite ca. 30 cm, als tapezierfähige Oberfläche. Planebene Spachtelung ist nicht möglich.	5.00	3h 46m
1.02	41.28	qm Bauseits eingebaute Rigipsflächen an Decken oder Wänden, Stöße überarbeiten und mit Tiefgrund grundieren.	2.00	1h 23m
1.03	24.94	qm Tapezierfähig gespachtelte Betondecken mit Rauhfasertapete, Mittelkorn, sauber auf Stoß tapezieren.	4.00	1h 40m
1.04	24.94	qm Rauhfasertapezierte Flächen mit Kunststoff-dispersionsfarbe altweiß walzen.	5.00	2h 5m
Titelsumme			Stunden:	9.67
Titel 2 Eßzimmer				
2.01	38.31	qm Gipsputz- bzw. Gipsplattenwände fleckspachteln und mit Dekortapeten, Rollenpreis E 10,- (brutto) tapezieren. Auswahl durch den AG. Preis einschließlich Tapetenlieferung.	9.00	5h 45m
2.02	3.75	m Rolladendeckel grundieren, spachteln, vorlackieren und mit Alkydharzlack lackieren.	9.00	0h 34m
Titelsumme			Stunden:	8.89
Summe			Stunden:	15.20

Zeitvorgabe

Für Ihre Mitarbeiter wird das Angebot als Zeitvorgabe ausgedruckt. Für jede Position, jeden Titel und für den gesamten Auftrag werden die kalkulierten Arbeitszeiten ermittelt. Sie haben damit ein wichtiges Instrument zur Steuerung Ihrer Mitarbeiter. Die Zeitvorgabe kann bei Bedarf mit einem Faktor multipliziert werden (z.B.: 0.9) um z.B. Kalkulationssicherheiten einzubauen.

Mit dem Modul Baustellenabrechnung ist anhand der Zeitvorgabe eine positionsweise Nachkalkulation sowie eine Prämienabrechnung für Zeiteinsparung möglich.

Aufmass / Massenermittlung

In diesem Programmteil werden die Massen für das Bauvorhaben ermittelt. Das Aufmassprogramm von HANDICRAFT bietet Ihnen alle Funktionen, die Sie in diesem Zusammenhang benötigen. Die Berechnung der Massen erfolgt einfach am Bildschirm. Dazu stehen alle üblichen Rechenfunktionen zur Verfügung. Texteingabe ist jederzeit möglich. Korrekturen erfolgen einfach durch Überschreiben. Eingabefehler werden sofort erkannt. Auch das Aufmass erscheint am Bildschirm jederzeit so, wie es nachher auf dem Drucker ausgedruckt wird. Aufmassen können fast unbegrenzt lang sein, die Form kann frei gestaltet werden. Eine Maßkette kann auch über mehrere Zeilen gehen. Maßansätze können innerhalb einer Massenberechnung beliebig kopiert werden. Ebenso ist das Kopieren von Positionen oder von ganzen Räumen / Titeln möglich. Formeln können zur häufigen Verwendung gespeichert werden (z.B. Kegel). Alle Berechnungen sind natürlich jederzeit korrigierbar, Ergänzungen sind problemlos möglich.

Das Aufmass kann z.B. über Titel (Räume/Bauteile) untergliedert werden. Die Einzelmassen aus verschiedenen Titeln können automatisch zusammengefasst und in diversen Listen und Übersichten dargestellt werden, z.B.: Massenzusammenstellung gesamt, Titelweise oder tabellarisch. Das Sortieren der Massen kann wahlweise sowohl nach Pos.-Nr. als auch nach Leistungsnummer erfolgen!

Firma
Hans Meier
Dipl.-Ing.
Teststraße 9

99999 Irgendwo

Narzissenweg 14
76307 Karlsbad

Tel. :07202/9303-0
Fax. 07202/9303-50
E-Mail: upport@handicraft.de

AUFMASS

Nr.: 12345

Datum: 25.04.2007

Betrifft: BV Hermann-Franz-Weg 28

Pos	Bezeichnung	Zwischensumme	Gesamt
Titel 1 Wohnzimmer			
1.01	qm Raufaser tapezieren. 4.50+3.56) * 2 * 2.75 - 2.00 * 1.70 (2.56 * 2.30) * 2 * 2.75	44.33 -3.40 32.38	73.31
1.02	m Lambri lackieren. 4.56 + 2.33 + 3.44 + 1.20	11.53	11.53
1.03	qm Türen und Rahmen vorstr.u. lackieren. 1.20 * 1.96 * 2	4.70	4.70
1.04	qm Fenster vorstr. u. lackieren. 2.00 * 1.70	3.40	3.40
1.05	qm Rolladendeckel lackieren. 0.40 + 2.00	2.40	2.40
Titel 2 Eßzimmer			
2.01	qm Dispersion altweiß walzen. (3.40+2.80) * 2 * 2.75		34.10

Massenzusammenstellung:

34.10	qm Dispersion altweiß walzen	(021)
34.10	Zulage hell-mittel getönt.	(028)
73.31	Antischimmelfarbe walzen	(039)
11.53	m Lambri lackieren	(049)
4.70	Kleinmaterial pauschal	(054)
3.40	lfdm Fußleisten Eiche komplett	(056)
2.40	qm Rolladendeckel lackieren	(058)

Die Massen können RAUMWEISE erfasst und anschließend LEISTUNGSWEISE umsortiert werden. Die im Aufmass erfassten Positionen werden aus der Stammdatei mit den Leistungstexten als Kurztext eingelesen oder es können freie Positionen eingegeben werden. Die Titel, Positionen und die ermittelten Massen können nach der Aufmasserstellung an das Kalkulationsprogramm übergeben werden. Vollautomatisch kann damit aus einem Aufmass ein Angebot oder eine Rechnung erstellt werden, wobei die vollständigen Leistungstexte mit den abgespeicherten Grundpreisen erscheinen und mit den ermittelten Massen zum Positionspreis berechnet werden. Umgekehrt können auch die Positionen für die Aufmassberechnung aus einem Angebot übernommen werden.

Aufmaß-Erfassung

Projekt: 002 Bezeichnung: BV Tulpenstraße

Blatt: 01 Datum: 20.04.07

Teilaufmaß-Nr.: 1

Posnr	Text	Stück	Länge	Breite	Höhe	Ergebnis
1	1.01 EG links	3.00	2.00	3.00		18.00
2		2.00	2.00	3.00		12.00
3	EG rechts	1.00	3.00	4.00		12.00
4		3.00	2.00	3.00		18.00
5	SUMME					60.00
6						
7	1.02 EG links	2.00	2.00	1.00		4.00
8		2.00	3.00	1.00		6.00
9	EG rechts	3.00	2.00	1.00		6.00
10		3.00	2.00	12.00		72.00
11	SUMME					88.00
12						
13	1.01 OG rechts	3.00	2.00	3.00		18.00
14		2.00	3.00	3.00		18.00
15	OG links	3.00	3.00	1.00		9.00
16		2.00	3.00	1.00		6.00
17	SUMME					51.00
18						

Formel:

Stammdatenverwaltung

Leistungsbeschreibungen

Grundlage des Systems ist eine Datei der Leistungsbeschreibungen. In dieser Datenbank können Sie für jede Leistung getrennt erfassen und hinterlegen:

- Leistungsbeschreibung Langtext
- Leistungsbeschreibung Kurztext
- Zeitvorgabe / Lohnfaktor
- Material-EK, -Aufschlag, -VK
- Geräte-EK, -Aufschlag, -VK
- Fremd-EK, -Aufschlag, -VK
- Materialfaktoren und Verbrauchsmengen

Der Lohnanteil wird auf der Basis des Verrechnungslohns und der kalkulierten Zeit automatisch errechnet. Für ganz ausgefeilte Kalkulationen können sogar alternative Kalkulationsfaktoren hinterlegt werden.

Fertige Stammdatenkataloge stehen mit Leistungsbeschreibungen und Kalkulationswerten im HANDICRAFT-Dateiformat zur Verfügung, Z.B.:

- Kataloge MALERDECK, LOWEY, AFM, OZ-Zahlen uvm.
- Hersteller-Leistungen von CAPAROL, STO, HERBOL, ...
- HANDICRAFT-Anwenderkatalog Maler
- SIRADOS, Mittag, Beuth Standard-Leistungsbuch

Artikel-Nr.	Bezeichnung	Menge
0-095	Latexfarbe, seidenglänzend	0.320
0-111	Papier, breit	0.050
0-138	Tesaband, 25 mm, 50m	0.010
0-139	Tesaband, 35 mm, 50m	0.010
		0.000
		0.000

Artikelkataloge

Die für die Auftragsbearbeitung benötigten Artikel können ebenfalls in einer Datenbank gespeichert werden. Dabei ist entweder eine Übernahme mittels Disketten vom Großhändler im DATANORM-Format möglich oder die Artikel werden manuell angelegt.

Die gespeicherten Artikel können im Angebot / in der Rechnung direkt aufgerufen werden (Materiallieferung, Tagelohn/Reparaturrechnung) oder zur Kalkulation einer Leistung zugeordnet werden. Zu jedem Artikel werden Einkaufs- und Verkaufspreise, Suchbegriff, Datum der letzten Preispflege sowie die Artikelbeschreibung gespeichert.

Es können beliebig viele Großhändler parallel verarbeitet werden. Auch mehr als 100.000 Artikel stellen für HANDICRAFT kein Problem dar. Dadurch ist zum Beispiel ein Preisvergleich für Artikel über mehrere Großhändler möglich.

Sowohl für Leistungen als auch für Artikel ist eine automatische Preispflege (z.B. Neuberechnung nach Lohnänderung) möglich. Leistungen und Artikel können auch während der Angebots/Rechnungserstellung neu angelegt werden, ohne umständlich das Programm verlassen zu müssen.

Bei Anschluss des Moduls Lagerverwaltung können zusätzlich Lagerort, Mindest- bzw. tatsächlicher Bestand,... gespeichert werden.

Jumbos / Floskeltexte

Mehrere Standard-Leistungen/Artikel können zu Jumbos und Stücklisten zusammengefasst werden, die einen komfortablen Aufruf während der Kalkulation ermöglichen.

Floskeltexte, die immer wieder in einem Angebot- / Rechnung, Aufmass oder Brief verwendet werden, können ebenfalls abgespeichert werden (z.B. "Grundlage des Angebotes ist VOB ...").

Komfortable Suchfunktionen helfen dabei, den Überblick über die großen Datenmengen zu behalten. So kann z.B. ein Inhaltsverzeichnis der Leistungstexte angelegt werden. Sie können zu den Stammdaten Suchbegriffe abspeichern oder auch nach beliebigen Textfragmenten suchen.

Inhaltsverzeichnis der Leistungen/Artikel

Gruppe	Bezeichnung	von	bis
00	INNEN, Uorarbeiten	001	026
01	INNEN, Dispersion, Latex, Stuck	021	038
02	INNEN, Raufaser, Dekor, Glasgeweb	039	048
03	INNEN, lackieren Holzwerk, Heiz.	049	064
04	INNEN, lasieren Fenster	065	078
05	INNEN, Fußböden beschichten	079	082
06	NEUBAU, spachteln Beton	100	108
07	NEUBAU, tapezieren und Dispersion	109	125
08	NEUBAU, HR, Stahltür		
09	NEUBAU, Boden, Marki		
10	NEUBAU, Fenster, N+F		
11	NEUBAU, Sockel, Rigi		
12	FASSADE, Gerüst, rei		
13	FASSADE, Betonsanier		
14	FASSADE, Eternit, Mi		
15	FASSADE, Attika, Gau		
16	FASSADE, N+F Schal.,		
17	FASSADE, Uollwärmesc		
18	DACH- UND BALKONBESC		
19	BODENBELAG		

Unterverzeichnis: www

Leistung-Nr.	Bezeichnung	Preis
002	qm Flächen abdecken.	2.71
003	qm Leimfarbe abwaschen oder abkratzen.	4.18
004	qm Leimfarbe abwaschen oder Tiefgrund.	4.88
005	qm Wasserflecken isolieren.	2.91
006	qm Schimmel abwaschen und isolieren.	5.79
007	qm Spezial-	
008	qm Alte Tap	
009	qm Alte Tap	
010	qm Alte Tap	
011	qm Alte Rau	
012	STD Alte Ta	
013	STD Elektro	
014	qm Tiefgrun	
015	qm Nikotind	
016	qm Fleckspa	
017	qm Fleckspa	
018	qm Flächen	
019	qm flüssig	
020	qm mit Hydratspachtel überziehen.	12.29
021	qm Dispersion altweiß walzen.	5.65
022	qm Dispersion walzen o. spritzen.	4.07
023	qm Latex matt.	5.66
024	qm Latex seidenglänzend.	5.87

Suche im Text der Artikel

Es wird in den Stammdaten nach dem Suchbegriff an beliebigen Stellen gesucht. Je mehr eingegeben wird, umso genauer funktioniert die Suche. Groß/Kleinschrift, Umlaute, etc. werden automatisch erkannt. Es werden maximal die ersten 2500 Datensätze angezeigt, die den gewünschten Suchbegriff enthalten. Da die Suche nach Ähnlichkeit erfolgt, können auch weitere ähnliche Daten angezeigt werden.

Suchbegriff:

OK Abbruch

Stammdaten-Verwaltung zu HANDICRAFT

Leistungen Artikel Jumbos Preispflege Inhalt Floskeltexte Sichern Hilfe Ende

Pflege der Floskeltexte

Floskelname:

Ende Hilfe

Liste Löschen

Editor

Diesem Angebot liegt die VOB in der neuesten Fassung zugrunde.
Wir würden uns freuen Ihren geschätzten Auftrag zu erhalten.

Mit freundlichen Grüßen

Firma MCDS N

Adressverwaltung

Alle im Geschäftsverkehr oder privat benötigten Adressen mit diversen Zusatzinformationen können hier gespeichert und bereitgehalten werden. Die Bezeichnungen der Informationsfelder sind frei definierbar. In einem zusätzlichen Memofeld können freie Texte zu den Adressen gespeichert werden. Die gespeicherten Adressen können dann in allen Programmteilen (z.B. Angebote, Aufmaß, Briefe, ...) jederzeit aufgerufen und eingelesen werden.

Die Anzahl der Adressen ist nur durch die Festplattengröße begrenzt.

Mittels vielfältiger Sortier- und Auswahlkriterien können Kundenlisten, Telefonlisten, ... gedruckt werden und Rundschreiben vorbereitet werden.

Auswahl und Sortieren ist nach allen gespeicherten Kriterien oder Kombinationen von diesen möglich. Es können z.B. alle Architekten oder alle Empfänger von Weihnachtskarten ausgewählt werden oder Sie drucken eine Liste nach Postleitzahlen oder Branche sortiert.

Der eingebaute Listengenerator erlaubt freie Formulargestaltung (z.B. Telefonliste, Bankliste, usw.).

Die gespeicherten Adressen stehen in allen Modulen zur Verfügung und können nach Bedarf um weitere Angaben ergänzt werden (z.B. im Zahlungsverkehr, in der Hausverwaltung, in der Seriennummern-Verwaltung).

Adressverwaltung zu HANDICRAFT

Pflege Druck Parameter Datensicherung Hilfe Ende

- Liste der Adressen (Standardliste)
- Adreßaufkleber
- Vorbereitung Serienbriefe
- Selbstdefinierte Listen

HANDICRAFT
für WINDOWS
32-Bit
© MCDS - Nils Seidel

Berechtigter
Firma MCDS Nils Seidel GmbH

Pflege der Adreß-Stammdaten

Schlüsselname:

Anrede: Firma
Name: MCDS Nils Seidel GmbH
Titel: EDU-Beratung
Straße: Narzissenweg 14
PLZ/Ort: 76307 Karlsbad
Persönliche Anrede: r Herr Seidel

Allgemein	Ansprechpartner	Verbundene Adr.	Zusatzinfo
Kundenummer: 10001	Fällig-Tage: 14	Skonto-Tage: 7	Preisgruppe: 0
Zahlungsbeding.: 10.00	Skonto-Prom.: 3		<input checked="" type="checkbox"/> Mwst.-berechnen
Rabatt %:			<input type="checkbox"/> Gesperrt
Telefon: 07202/9303-0			
Telefax: 07202/9303-50			
Branche: Software			
Geburtsdag: 00.00.00			
Kunde seit: 24.03.88			
L-Datum: 01.01.94			
Sonstiges: Vorliebe für weiße Schokolade			

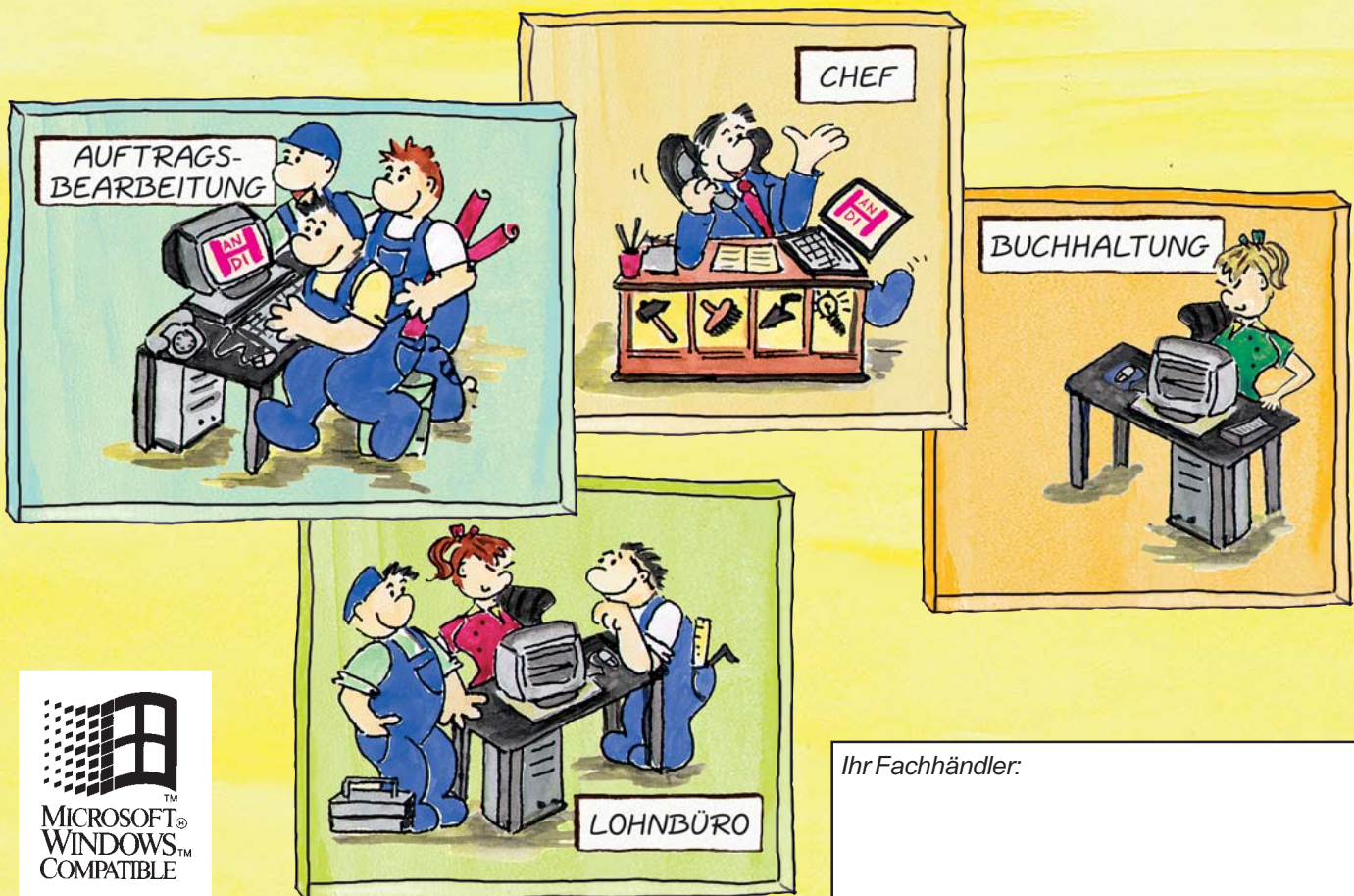
Navigation buttons: ≤, ≥, Ende, Hilfe, Liste Name, Liste K-Nr., Liste PLZ, Suche im Text, Textfenster, Vergebe K-Nr., Umbenennen, Löschen, KJS

Entscheiden Sie sich jetzt für eine ausgereifte Lösung:

Windows-Version, „WYSIWYG“ und Client-Server-Technologie sind nur einige hervorstechende Merkmale von HANDICRAFT. Wir haben über 20 Jahre Erfahrung im Handwerksbereich. Mehr als 20.000 Betriebe nutzen täglich die Leistungen unseres außergewöhnlichen Handwerkersystems.

Die optionalen Programme „HANDI-Fibu“ und „HANDI-Lohn“ bieten die perfekte Integration für das Handwerkerbüro.

Zahlreiche Auszeichnungen, wie z.B. der „IMPULSE“-Software-Preis sind Beweis für die Leistungsfähigkeit von HANDICRAFT.



Ihr Fachhändler:

HANDICRAFT[®]
Die preisgekrönte Handwerkersoftware