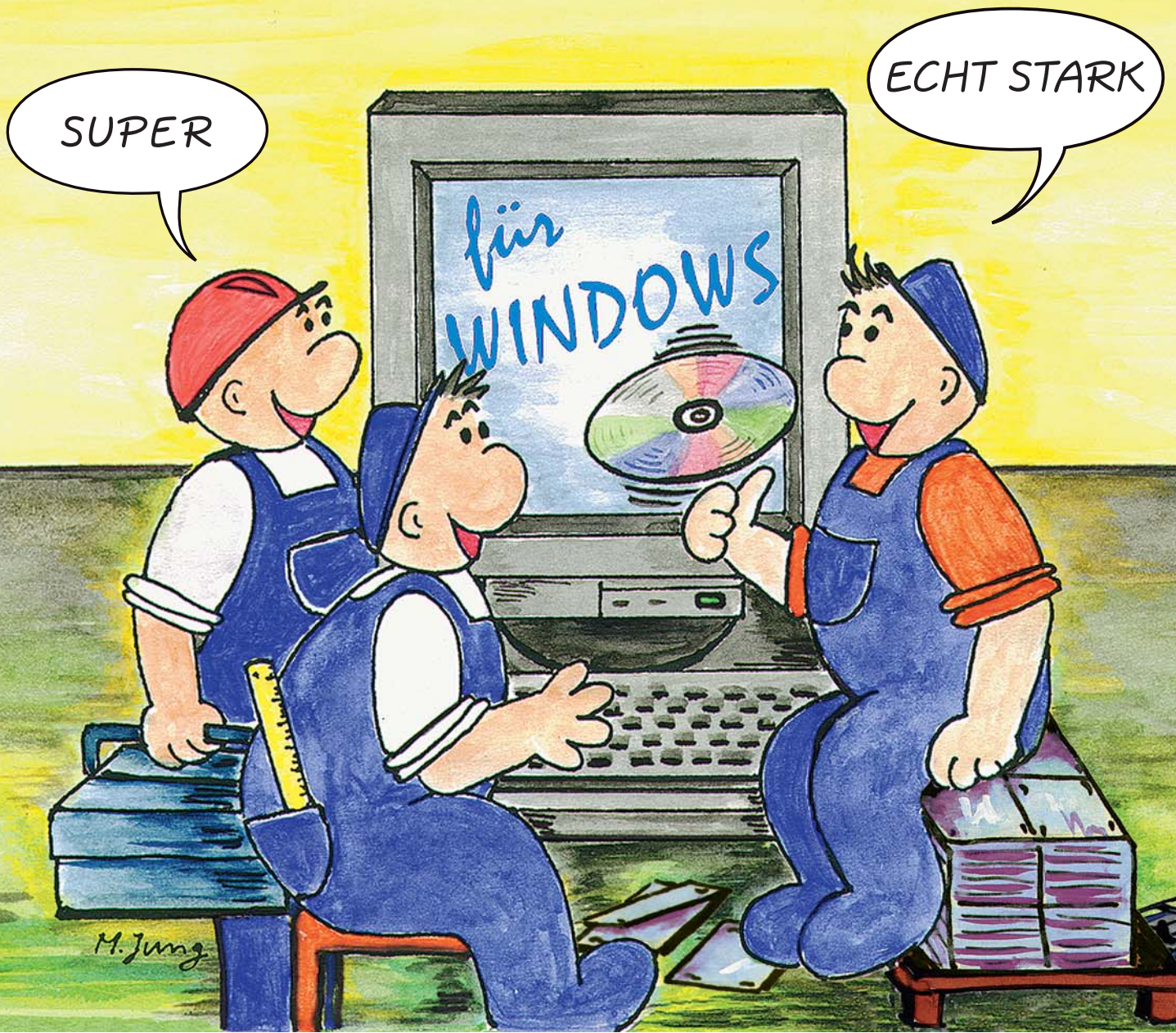


HANDICRAFT®

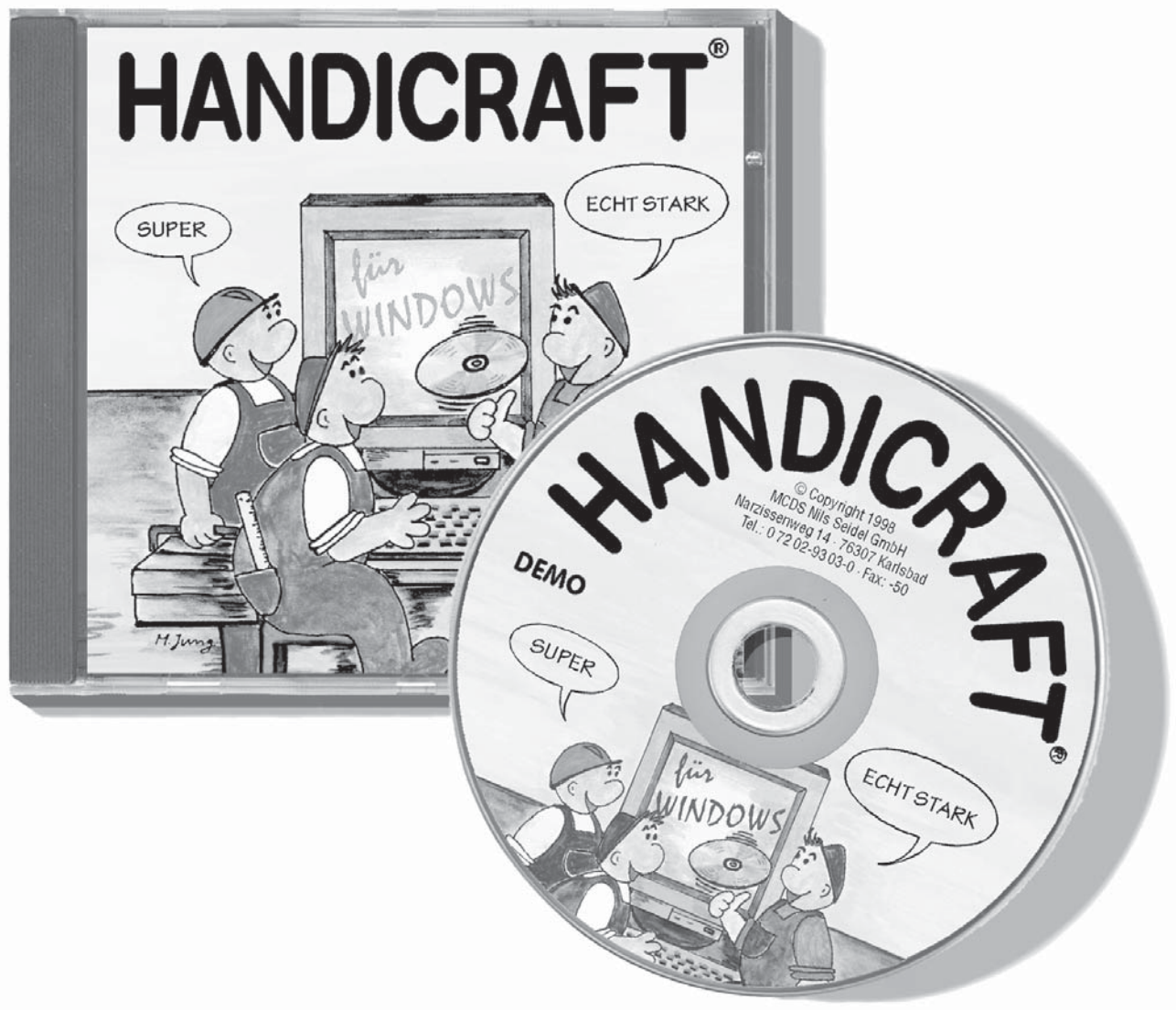
Das außergewöhnliche
Handwerkersystem
für den Fliesenleger



Diese kostenlose DEMO-CD lässt keine Frage offen.

Starten Sie jetzt in die HANDICRAFT-Softwarewelt.

Sie werden staunen, wie einfach und schnell Auftragsbearbeitung sein kann.



Die DEMO-CD zeigt Ihnen wo 's langgeht.

Also gleich kostenlos beim HANDICRAFT-Fachhändler ordern.

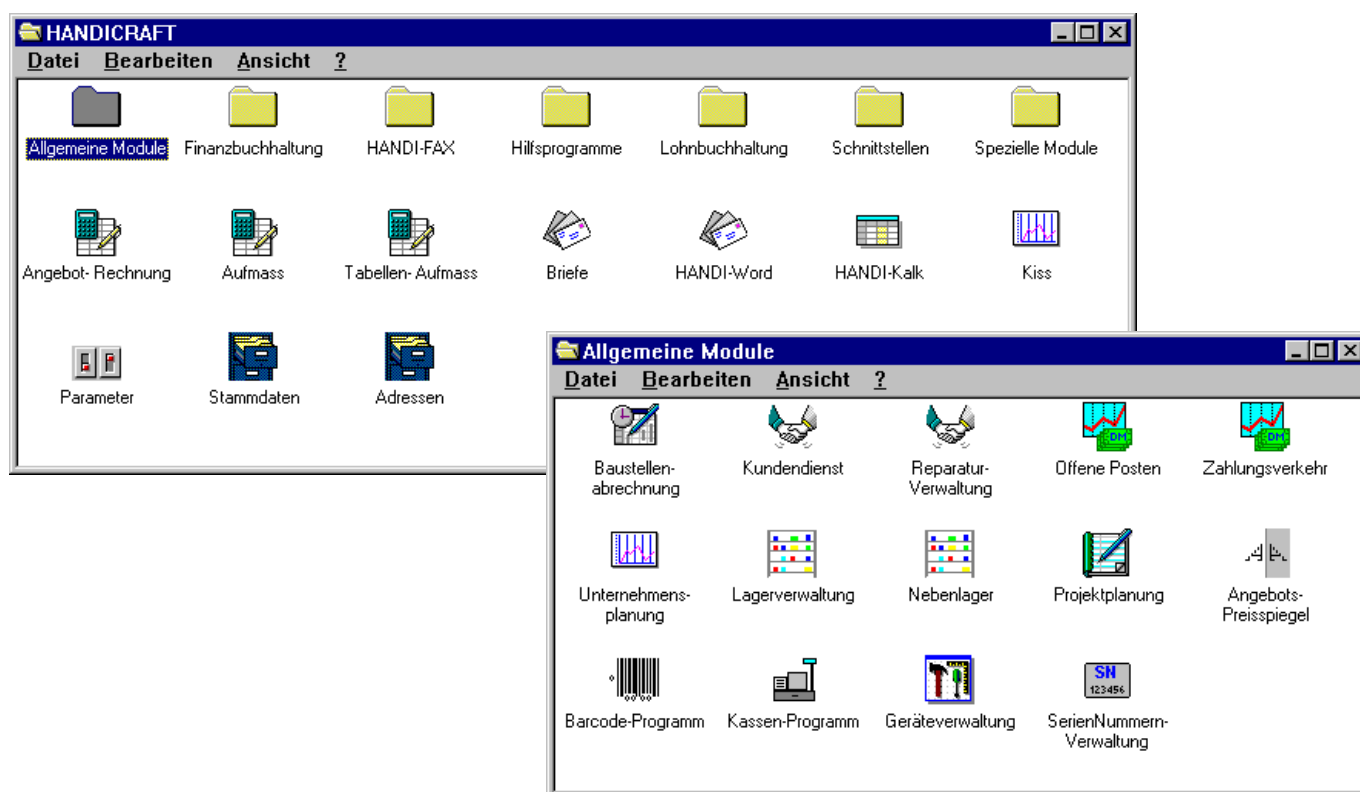
HANDICRAFT Branchenlösung *Fliesenleger*

Das Handwerkersystem HANDICRAFT ist ein modular aufgebautes Computerprogramm, das speziell für die Anwendung in Handwerksbetrieben entwickelt wurde. Es verschafft Ihnen erhebliche Erleichterungen bei lästigen Büroarbeiten und erspart Ihnen viele Stunden, die Sie für sich persönlich oder Ihren Betrieb besser nutzen können. Wir möchten hier in einer Kurzbeschreibung den Leistungsumfang unseres Systems vorstellen. Die nachfolgenden Informationen können und sollen nur einen Überblick über den Funktionsumfang des Systems geben. Sprechen Sie uns an, wenn Sie Fragen zu speziellen Programmteilen haben.

An dieser Stelle möchten wir noch darauf hinweisen, dass es bei einer Beurteilung eines Systems nicht nur auf das

"WAS" ankommt, also die möglichen Funktionen, über die ein Programm verfügt, sondern ganz entscheidend ist auch das "WIE", d.h. der Bedienungskomfort und die unkomplizierte Handhabung. Gerade in dieser Hinsicht unterscheidet sich HANDICRAFT ganz erheblich von den meisten anderen Systemen. Aus diesem Grunde empfehlen wir Ihnen, sich das Programm in einer Vorführung auch einmal anzusehen!

Jeder Anwender kann sich sein System je nach Bedarf und Betriebsgröße aus einzelnen Bausteinen zusammensetzen. Neben den unten abgebildeten Bausteinen existieren noch zahlreiche weitere Module. Detaillierte Informationen hierzu sind in einer gesonderten Broschüre erhältlich!



Was unterscheidet HANDICRAFT von anderen Handwerkersystemen ?

Was für Textprogramme heute selbstverständlich ist, ist für ein Handwerkersystem bislang außergewöhnlich: das WYSIWYG-Konzept, d.h. der Anwender sieht bereits während der Bearbeitung sein Angebot / Rechnung, Aufmass, Brief,... jederzeit so auf dem Bildschirm, wie es nachher auf dem Drucker ausgedruckt wird. Sie können nach Belieben darin herumwandern, Texte einfach durch überschreiben oder löschen ändern, Positionen einfügen oder entfernen usw. Damit haben Sie jederzeit den Überblick über den bearbeiteten Text und nicht wie bei anderen Handwerkersystemen nur eine Leistungsbeschreibung mit einer Vielzahl verwirrender Zahlen auf dem Bildschirm. Man muss HANDICRAFT einmal gesehen haben, um diesen Unterschied zu erkennen.

Wir sind sicher, dass eine Vorführung auch für Sie zum "Aha"-Erlebnis wird.

Insbesondere die Nutzung der grafischen Benutzeroberfläche "Windows" bedeutet für den Anwender eine Vielzahl von praktischen Vorteilen hinsichtlich komfortabler Handhabung und Leistungsfähigkeit des Systems. Darüber hinaus stehen alle Errungenschaften moderner Softwaretechnologie zur Verfügung: Hilfefunktionen, Fenstertechnik, komfortable Suchfunktionen und die Möglichkeit des schrittweisen Lernens.


Auftragsbearbeitung:

Angebote / Rechnungen / Kalkulation

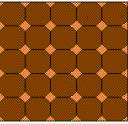
Die Auftragsbearbeitung ist mit HANDICRAFT außerordentlich einfach. Bei der Angebotserstellung können Sie auf alle gespeicherten Stammdaten (Leistungen, Artikel, Adressen, ...) zurückgreifen. Auf Knopfdruck werden Leistungsbeschreibungen mit allen Kalkulationsgrunddaten eingelesen. Natürlich können Sie auch nicht hinterlegte Leistungen / Artikel frei in ein Angebot hineinschreiben und bei Bedarf während der Angebotserstellung kalkulieren. Auch das Anlegen von Stammdaten während der Angebotserstellung ist möglich.

Während der Bearbeitung erscheint das Angebot- / die Rechnung jederzeit so auf dem Bildschirm, wie später auch der Ausdruck erfolgt (WYSIWYG). Sie können darin nach Belieben ändern und korrigieren, z.B.:

- Mengen, Text oder Preise ändern
- Textzeilen einfügen oder löschen
- Positionen einfügen/löschen mit automatischer Umnummerierung
- Alternativpositionen einbauen oder umwandeln
- Zu- und Abschläge, Rabatte, ...
- Titel (Raum/Bauteile), Titelsummen und Titeltitelzusammenstellung bilden



Fliesenfachgeschäft Mustermann



Firma
Hans Meier
Dipl.-Ing.
Teststraße 9
99999 Irgendwo

Narzissenweg 14
76307 Karlsbad
Tel.: 07202/9303-0
Fax.: 07202/9303-50
E-Mail: support@handicraft.de

ANGEBOT

Betrifft: BV Hermann Franz Weg 28

Nr.: 12345 Datum: 26.04.2007

Pos	Menge	Leistung	EP	GP
Titel 1 Sauna				
1.01	13.55	m2 Grundieren nach besonderer Anordnung des AG auf saugendem Untergrund, für Wandbeläge.	1.23	16.67
1.02	13.55	m2 Bodenbelag in normalem Mörtelbett (Dickbett), Verlegen im Fugenschnitt, Verfugen nach Wahl des AN mit Zementmörtel, Fliesen / Platten 30 x 30 cm (12 Stück/m2), Fliesen / Platten werden gesondert vergütet.	37.50	508.13
Titelsumme			9	524.80
Titel 2 Dusche				
2.01	30.20	m2 Wandbelag in normalem Mörtelbett (Dickbett), Verlegen im Fugenschnitt, Verfugen nach Wahl des AN mit Zementmörtel, Fliesen / Platten 15 x 15 cm (45 Stück/m2), Fliesen / Platten werden gesondert vergütet.	48.55	1466.21
2.02	16.00	St Zulage zu vorbeschriebenem Belag für das Einlegen von Dekorfliesen, Einzelgröße 15 x 15 cm, Mehrkosten Dekorfliesen werden gesondert vergütet.	2.20	35.20
Titelsumme			9	1501.41
Summe			9	2026.21
Mehrwertsteuer 19.00%			9	384.98
Summe			9	2411.19

Die Lieferung einwandfreien Materials, handwerksgerechte Verarbeitung und Montage wird Ihnen hiermit zugesichert. Wir hoffen, dass unser Angebot Ihr Interesse findet und stehen Ihnen für weitere Fragen gerne zur Verfügung.

Mit freundlichem Gruß

Individuelle Kalkulation einer Position

Zeit	<input type="text" value="2.17"/> min	Lohnfaktor	<input type="text" value="20.41"/> EUR/h	Lohnanteil	<input type="text" value="0.74"/> EUR
Material EK	<input type="text" value="0.49"/> EUR	Aufschlag	<input type="text" value="0.000"/> %	Material VK	<input type="text" value="0.49"/> EUR
Gerät EK	<input type="text" value="0.00"/> EUR	Aufschlag	<input type="text" value="0.000"/> %	Gerät VK	<input type="text" value="0.00"/> EUR
Fremd EK	<input type="text" value="0.00"/> EUR	Aufschlag	<input type="text" value="0.000"/> %	Fremd VK	<input type="text" value="0.00"/> EUR

Nummer Kennz. Ende ->Stamm

ANGEBOT

Betrifft: BV Hermann-Franz-Weg 28

Nr.: 12345 Datum: 26.04.2007

Pos	Menge	Leistung	EP	GP
Titel 1 Sauna				
1.01	13.55	m2 Grundieren nach besonderer Anordnung des AG auf saugendem Untergrund, für Wandbeläge.	1.23	16.67
1.02	13.55	m2 Bodenbelag in normalem Mörtelbett (Dickbett), Verlegen im Fugenschnitt, Verfugen nach Wahl des AN mit Zementmörtel,	37.50	508.13

Zeile: 18


Vielfältige Kalkulationsmöglichkeiten ermöglichen Ihnen, das Angebot bedarfsgerecht zu kalkulieren, z.B.:

- jede Position einzeln über Zeit, Lohn-, Material-, Geräte- und Fremd-Kosten mit Aufschlägen
- jede Position einzeln über Kalkulations-Faktoren (z.B. Materialmengen, Geräteeinsatzzeiten)
- prozentuale Änderung von Titeln, (Raum/Bauteil), Gesamtpreisen, einzelnen Kostenarten
- Endpreiskalkulation (Vorgabe eines gewünschten Preises und Rückrechnung der Kostenarten)
- Deckungsbeitragsrechnung

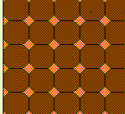
Auf Knopfdruck erhalten Sie eine "Kalkulations-Übersicht", die Ihnen jederzeit einen genauen Überblick über Ihren Gewinn oder auch Verlust ermöglicht, sowie die Summen für Lohn-, Material-, Geräte-, Fremdkosten und die benötigte Zeit liefert. Durch diese Funktionen sind Sie in der Lage eine individuelle, auf das jeweilige Bauvorhaben und den Zustand des Objektes abgestimmte Kalkulation vorzunehmen! Natürlich können Positionspreise auch ganz frei eingegeben werden.

Die Stammdaten bleiben von der Angebotskalkulation unberührt. Sie geben jeweils nur den Prozentsatz bzw. den €Betrag ein und der Computer ändert sofort alle Einzel- und Posi-

Kalkulationsübersicht							
Lohn EK	1355.55	EUR	Auf %	33.33	Lohn VK	1807.40	EUR
Material EK	218.50	EUR	Auf %	0.00	Material VK	218.50	EUR
Geräte EK	0.00	EUR	Auf %	0.00	Geräte VK	0.00	EUR
Fremd EK	0.00	EUR	Auf %	0.00	Fremd VK	0.00	EUR
Gesamt EK	1574.05	EUR	Auf %	28.71	Gesamt VK	2025.90	EUR
Zeit	88	Stunden	23	min	Zu-/Abschläge	0.00	EUR
Deckungsbeitrag	1265.23	EUR	Gesamt-Summe	2025.90	EUR		
Deckungsbeitrag/Std	14.32	EUR	%Auf. zu EK	28.71	EUR		
Ende							



Fliesenfachgeschäft Mustermann



Firma
Hans Meier
Dipl.-Ing.
Teststraße 9
99999 Irgendwo

Narzissenweg 14
76307 Karlsbad
Tel.: 07202/9303-0
Fax.: 07202/9303-50
E-Mail: support@handicraft.de

RECHNUNG

Betrifft: BV Hermann Franz Weg 28

Nr.: 12345

Datum: 26.04.2007

Pos	Menge	Leistung	EP	GP
Titel 1 Sauna				
1.01	13.55	m2 Grundieren nach besonderer Anordnung des AG auf saugendem Untergrund, für Wandbeläge.	1.23	16.67
1.02	13.55	m2 Bodenbelag in normalem Mörtelbett (Dickbett), Verlegen im Fugenschnitt, Verfugen nach Wahl des AN mit Zementmörtel, Fliesen / Platten 30 x 30 cm (12 Stück/m2), Fliesen / Platten werden gesondert vergütet.	37.50	508.13
Titelsumme			9	524.80
Titel 2 Dusche				
2.01	30.20	m2 Wandbelag in normalem Mörtelbett (Dickbett), Verlegen im Fugenschnitt, Verfugen nach Wahl des AN mit Zementmörtel, Fliesen / Platten 15 x 15 cm (45 Stück/m2), Fliesen / Platten werden gesondert vergütet.	48.55	1466.21
2.02	16.00	St Zulage zu vorgeschriebenem Belag für das Einlegen von Dekorfliesen, Einzelgröße 15 x 15 cm, Mehrkosten Dekorfliesen werden gesondert vergütet.	2.20	35.20
Titelsumme			9	1501.41
Summe			9	2026.21
Mehrwertsteuer 19.00%			9	384.98
Summe			9	2411.19

Zahlungsbedingungen: 28 Tage ohne Abzug / 7 Tage 2% Skonto
Bitte überweisen Sie auf unser Konto bei der Sparkasse Karlsruhe: BLZ 660 500 10, Konto-Nr.: 000000.

tionspreise, berechnet die Summen und Mehrwertsteuer neu.

Nach dem Erstellen der Kalkulation brauchen Sie nur noch Kundenadresse und Floskeltexte einzuspielen und der Computer übernimmt die Schreibarbeit. Dabei gibt es keine Tipp- oder Rechenfehler mehr. Beim Ausdruck haben Sie noch vielfältige Möglichkeiten der Gestaltung, z.B.:

- Mengen, Einzel- oder Gesamtpreise unterdrücken (Pauschalangebot)
- Pauschalierung einzelner Positionen
- Aufschlüsselung Lohn/Material zu jeder Position
- Seitenvorschub erzwingen

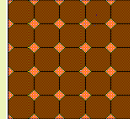
Ein Angebot macht Ihnen nur noch wenig Mühe und Sie werden leicht mehr Angebote erstellen und somit eine größere Chance auf zusätzliche Aufträge erhalten. Die Angebotsnummer kann automatisch fortgezählt werden, es kann mehrfach gedruckt werden, die Seiten werden automatisch nummeriert, der Ausdruck kann wahlweise auf Firmen- oder Blankopapier erfolgen.

Ein einmal aufgestelltes Angebot / Kalkulation kann abgespeichert und zu jedem Zeitpunkt wieder aufgerufen werden. Insbesondere ist der Ausdruck eines Textes möglich z.B. als:

- Auftragsbestätigung
- Lieferschein
- Materialliste
- Zeitvorgabe
- Rechnung
- Deckungsbeitragsrechnung
- Leistungsverzeichnis



Fliesenfachgeschäft Mustermann



Firma
Hans Meier
Dipl.-Ing.
Teststraße 9

99999 Irgendwo

Narzissenweg 14
76307 Karlsbad

Tel.: 07202/9303-0
Fax.: 07202/9303-50
E-Mail: support@handicraft.de

LEISTUNGSVERZEICHNIS Nr.: 12345 Datum: 26.04.2007

Betrifft: BV Hermann Franz Weg 28

Pos	Menge	Leistung	EP	GP
Titel 1 Sauna				
1.01	13.55	m2 Grundieren nach besonderer Anordnung des AG auf saugendem Untergrund, für Wandbeläge.
1.02	13.55	m2 Bodenbelag in normalem Mörtelbett (Dickbett), Verlegen im Fugenschnitt, Verfugen nach Wahl des AN mit Zementmörtel, Fliesen / Platten 30 x 30 cm (12 Stück/m2), Fliesen / Platten werden gesondert vergütet.
Titelsumme			9
Titel 2 Dusche				
2.01	30.20	m2 Wandbelag in normalem Mörtelbett (Dickbett), Verlegen im Fugenschnitt, Verfugen nach Wahl des AN mit Zementmörtel, Fliesen / Platten 15 x 15 cm (45 Stück/m2), Fliesen / Platten werden gesondert vergütet.
2.02	16.00	St Zulage zu vorgeschriebenem Belag für das Einlegen von Dekorfliesen, Einzelgröße 15 x 15 cm, Mehrkosten Dekorfliesen werden gesondert vergütet.
Titelsumme			9
Summe			9
Mehrwertsteuer 19.00%			9
Summe			9

Alle Funktionen stehen aus einem Programm heraus zur Verfügung, ohne dass über zahlreiche Menüs gewechselt werden muss!

Das Angebot kann an die Aufmassberechnung übergeben werden oder gleich automatisch aus einem Aufmass erstellt werden. Ebenso können Sie dann die Rechnung automatisch aus einem Aufmass erstellen.

Der Ausdruck in Form der Rechnung geschieht mit wenigen Tasten. Das abgespeicherte Angebot-/Auftragsbestätigung wird einfach aufgerufen. Natürlich kann man noch beliebige Positionen einfügen oder löschen, Preise und Mengen ändern, etc. Das System schlägt automatisch die richtige Rechnungsnummer vor. Rechnungen können in ein Rechnungsausgangsbuch übernommen werden, dieses wiederum kann an die HANDICRAFT-Finanzbuchhaltung mit offener Postenverwaltung / Mahnwesen weitergereicht werden.

Auch der Ausdruck von Abschlagsrechnungen bzw. Schlussrechnungen ist möglich. Dabei können Abschlagszahlungen automatisch mit dem Modul Baustellenabrechnung verwaltet werden. Ebenso können Tagelohnrechnungen automatisch aus einer Baustelle erzeugt werden.

Die ermittelten Daten können in das Kundeninformationssystem (KIS) übernommen werden, das jederzeit den Überblick ermöglicht, was mit welchem Kunden gelaufen ist.

Bei Anschluss des HANDICRAFT Moduls Baustellenüberwachung können die Kalkulationsdaten an eine Baustelle übergeben werden. Sie ermöglichen Ihnen auf der Basis dieser Vorgaben eine exakte Baustellenkontrolle und Nachkalkulation! Aus der Baustellenverwaltung erhalten Sie wertvolle Übersichten über die Kostenentwicklung einer Baustelle, Lohnstunden, Materialverbrauch, Stundenübersichten, usw.

Textbrowser

Soll-Ist-Vergleich

Projekt Nr.: 001

Projektbezeichnung: MCDS Narzissenweg 14 Datum: 26.04.07

Auswertung	Soll	Ist	Differenz	in %
Zeit (Stunden) :	6.50	11.00	-4.50	-69.23
Lohn EK :	266.98	294.00	-27.02	-10.12
Material EK :	103.43	0.00	103.43	100.00
Maschinen EK :	0.00	0.00	0.00	
Fremd EK :	0.00	0.00	0.00	
Gesamtkosten :	370.41	294.00	76.41	20.63

Spalte : 1
Zeile : 16

Ende Hilfe Suchen Gehe zu Markieren Clipboard

Materialliste

Nach dem Erstellen eines Angebotes / einer Kalkulation kann bei Bedarf eine Materialliste ausgedruckt werden. Auf Grund der Massen und der vorgegebenen Verbrauchswerte pro Einheit ermittelt der Computer die für den Auftrag benötigten Materialmengen und stellt diese in einer Liste zusammen, die vielfältig verwendet werden kann:

- Arbeitsvorbereitung der Mitarbeiter
- Bestellung bei den Lieferanten
- automat. Kostenbuchung auf Baustelle
- automat. Abbuchung aus dem Lager
- Ausdruck mit/ohne Preise

Bei Einsatz des DATANORM-Zusatzmoduls können Artikel und Preise Ihrer Lieferanten von Disketten übernommen werden, wenn der Händler diese im DATANORM-Format an Sie abgeben kann.

Materialliste

Datum: 26.04.2007 Seite: 1

Firma
Hans Meier
Dipl.-Ing.
Teststraße 9

99999 Irgendwo

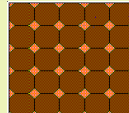
zu Auftrag Nr.: 12345

BV Hermann Franz Weg 28

Nr.	Artikel	Menge
1-140005	Bodenfliese 25 * 25 cm rutschhemmen	1.00
1-1300052	Abriebgruppe 4, frostsicher, grau	
1-1300012	Bodenfliese 30 * 30 cm Marmorstrukt grau, Abriebgruppe 3	56.50
1-1400052	Bodenfliese 20,7 * 20,7 geeignet für Innenbereich beige	19.50
1-1200080	Treppenstufe 25 * 30.5 cm rutschhemm	55.00
1-1200079	Abriebgruppe 4, frostsicher, grau	
1-1200078	Wandfliese 15 x 20 cm Bordüre Marmorstruktur grau	44.00
1-34006	Wandfliese 15 x 20 cm Decor Marmorstruktur grau	22.00
1-34003	qm Wand- und Bodenfliese Sanitär 15 * 20 weiß, 6 er Dekor	2.00
1-34002	qm Wand- und Bodenfliese Sanitär 15 * 20 weiß, 1 er Dekor	8.00
1-25004	qm Wand- und Bodenfliese Sanitär 15 * 20 weiß	45.00
1-25003	qm Küchenfliese 25 * 25 cm beige/br Abrieb 4	8.00
1-45003	St. Decor Küchenfliese 10 * 10 cm Abrieb 4	25.00
1-45001	Fugenmörtel grau 10 kg	5.00
	Fugenmörtel weiß 10 kg	4.00
	stischer Fugenfüller	2.00



Fliesenfachgeschäft Mustermann



Firma
Hans Meier
Dipl.-Ing.
Teststraße 9

99999 Irgendwo

Narzissenweg 14
76307 Karlsbad
Tel.: 07202/9303-0
Fax.: 07202/9303-50
E-Mail: support@handicraft.de

ZEITVORGABE

Nr.: 12345

Datum: 26.04.2007

Betrifft: BV Hermann Franz Weg 28

Pos	Menge	Leistung	min/E	Gesamt
Titel 1 Sauna				
1.01	13.55	m2 Grundieren nach besonderer Anordnung des AG auf saugendem Untergrund, für Wandbeläge.	2.17	0h 29m
1.02	13.55	m2 Bodenbelag in normalem Mörtelbett (Dickbett), Verlegen im Fugenschnitt, Verfugen nach Wahl des AN mit Zementmörtel, Fliesen / Platten 30 x 30 cm (12 Stück/m2), Fliesen / Platten werden gesondert vergütet.	94.88	21h 26m
Titelsumme			Stunden:	21.92
Titel 2 Dusche				
2.01	30.20	m2 Wandbelag in normalem Mörtelbett (Dickbett), Verlegen im Fugenschnitt, Verfugen nach Wahl des AN mit Zementmörtel, Fliesen / Platten 15 x 15 cm (45 Stück/m2), Fliesen / Platten werden gesondert vergütet.	128.62	64h 44m
2.02	16.00	St Zulage zu vorbeschriebenem Belag für das Einlegen von Dekorfliesen, Einzelgröße 15 x 15 cm, Mehrkosten Dekorfliesen werden gesondert vergütet.	6.45	1h 43m
Titelsumme			Stunden:	66.46
Summe			Stunden:	88.38

Zeitvorgabe

Für Ihre Mitarbeiter wird das Angebot als Zeitvorgabe ausgedruckt. Für jede Position, jeden Titel und für den gesamten Auftrag werden die kalkulierten Arbeitszeiten ermittelt. Sie haben damit ein wichtiges Instrument zur Steuerung Ihrer Mitarbeiter. Die Zeitvorgabe kann bei Bedarf mit einem Faktor multipliziert werden (z.B.: 0.9) um z.B. Kalkulationssicherheiten einzubauen.

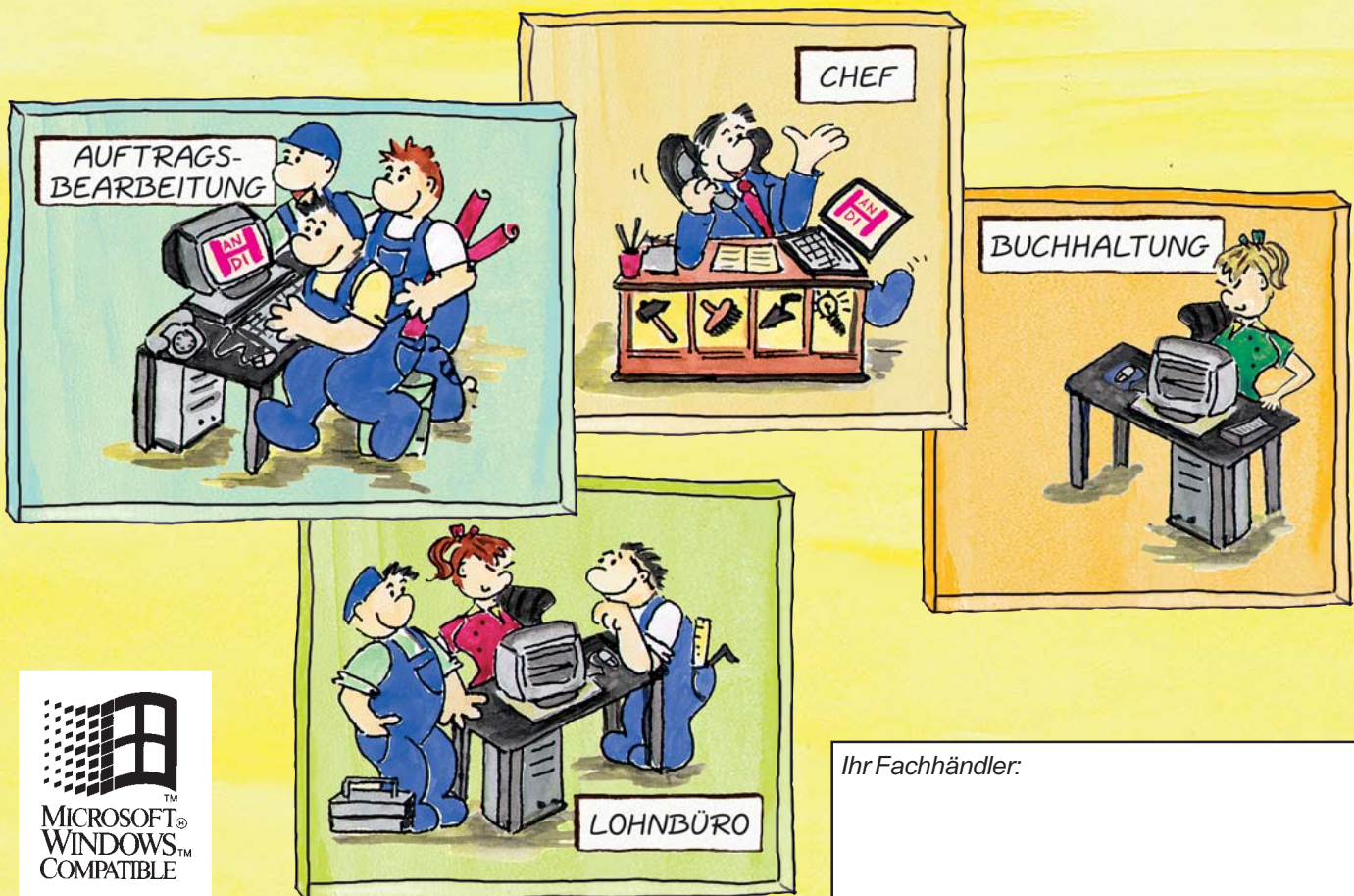
Mit dem Modul Baustellenabrechnung ist anhand der Zeitvorgabe eine positionsweise Nachkalkulation sowie eine Prämienabrechnung für Zeiteinsparung möglich.

Entscheiden Sie sich jetzt für eine ausgereifte Lösung:

Windows-Version, „WYSIWYG“ und Client-Server-Technologie sind nur einige hervorstechende Merkmale von HANDICRAFT. Wir haben über 20 Jahre Erfahrung im Handwerksbereich. Mehr als 20.000 Betriebe nutzen täglich die Leistungen unseres außergewöhnlichen Handwerkersystems.

Die optionalen Programme „HANDI-Fibu“ und „HANDI-Lohn“ bieten die perfekte Integration für das Handwerkerbüro.

Zahlreiche Auszeichnungen, wie z.B. der „IMPULSE“-Software-Preis sind Beweis für die Leistungsfähigkeit von HANDICRAFT.



HANDICRAFT[®]
Die preisgekrönte Handwerkersoftware

Ihr Fachhändler: